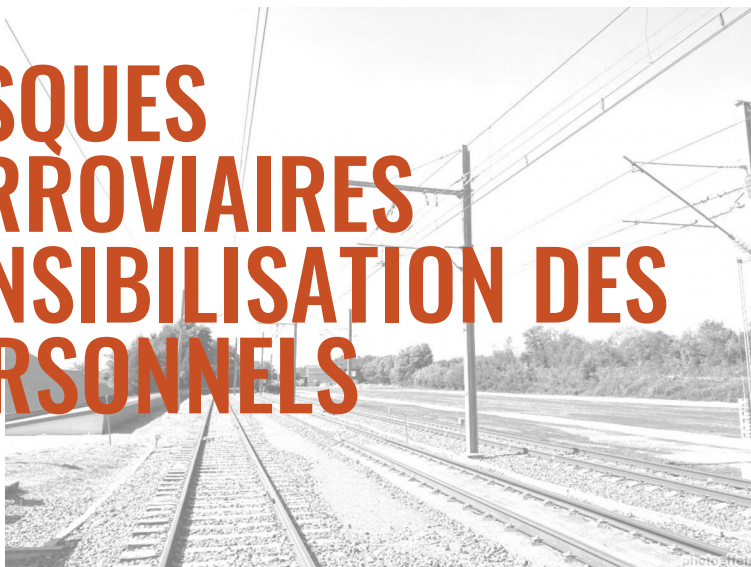




RISQUES FERROVIAIRES SENSIBILISATION DES PERSONNELS



 7H / 1 jour

 10 personnes

 Français écrit, lu, parlé

Modalités d'évaluation :
connaissances et compétences
évaluées à partir de QCM digitalisé

 Attestation de formation

€ 306 Euros HT/pers.

JE SUIS

Tous les personnels de maintenance d'engins de travaux ferroviaires susceptibles de se déplacer ou intervenir sur une emprise ferroviaire.

JE VEUX

Connaitre les risques ferroviaires inhérents à un chantier afin de savoir se déplacer et intervenir de façon adaptée sur une emprise ferroviaire en respectant les consignes de sécurité.

Formation assurée par Campus Mecateam

Alternance de :

- Période théorique avec supports numériques
- Période pratique sur voies-école privées

OBJECTIFS PÉDAGOGIQUES

- Introduction sur les principes généraux de prévention
- Identification et prévention des risques ferroviaires liés à une activité sur un site ferroviaire
- Les acteurs de la prévention

- Intervention sur un engin de maintenance stationné sur un faisceau de voie de service ou sur une voie principale



Lieu de formation

Campus MECATEAM, 71300 Montceau-les-Mines
ou en Intra



Nous contacter

03 76 08 06 57
contact@campusmecateam.com

RISQUES FERROVIAIRES SENSIBILISATION DES PERSONNELS

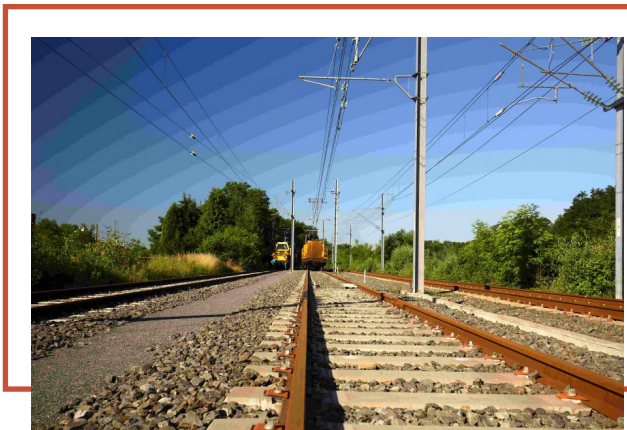


CAMPUS
MECATEAM

PROGRAMME PÉDAGOGIQUE

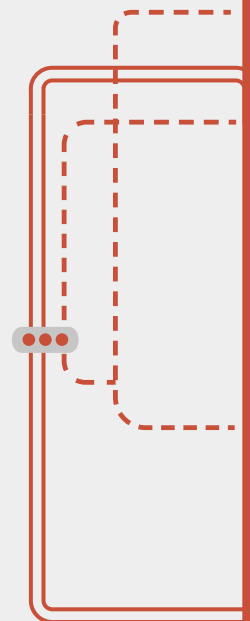


- Introduction sur les principes généraux de prévention
- Comment se repérer sur les voies
- Pourquoi parler des risques
- Quels risques
- Quelles mesures de prévention
- La couverture d'obstacle
- Gabarit des dépôts provisoires de matériaux
- Quelles obligations et interdictions
- Que faire en cas d'accident ?
- Matières dangereuses



MOYENS PÉDAGOGIQUES

- Supports de cours
- Voies-école privées



Lieu de formation

Campus MECATEAM, 71300 Montceau-les-Mines
ou en Intra



Nous contacter

03 76 08 06 57
contact@campusmecateam.com