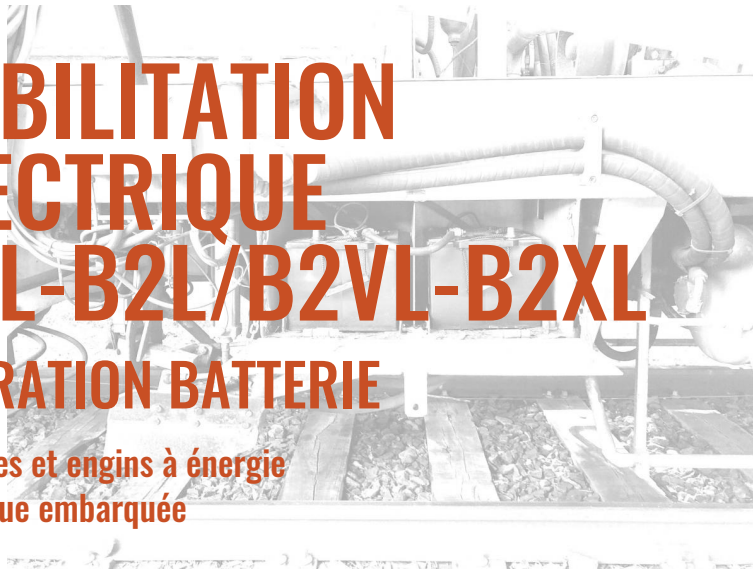




# HABILITATION ELECTRIQUE BCL-B2L/B2VL-B2XL OPERATION BATTERIE


Véhicules et engins à énergie électrique embarquée



 21H / 3 jours

 6 à 8 personnes

 Pratique professionnelle en électricité  
18 ans

 Evaluation théorique par QCM et du savoir-faire par mise en pratique

 Attestation de formation

 880 Euros HT/pers.

## JE SUIS

Technicien de maintenance, électricien, chargé de travaux d'ordre électrique, ou contrôleur technique, intervenant sur des véhicules ou engins électriques à énergie électrique embarquée.

## JE VEUX

Exécuter en sécurité des opérations d'ordre électrique sur des véhicules ou engins ayant une source d'énergie électrique embarquée et permettre à mon employeur de me délivrer le titre d'habilitation électrique BCL-B2VL-B2L-B2XL.

Formation assurée par Campus Mecateam

Alternance de :

- Période théorique avec supports numériques
- Travaux pratiques sur engins

## OBJECTIFS PÉDAGOGIQUES

- Connaître le fonctionnement, les caractéristiques et les dangers de l'électricité, des véhicules électriques ou hybrides
- Opérer en sécurité sur tout ou partie d'un véhicule électrique

- Connaître la réglementation en matière d'instructions de sécurité électrique et des risques présentés par les véhicules électriques (norme NFC 18-550)
- Etre capable d'effectuer des travaux en appliquant une méthodologie à proximité de véhicules électriques



### Lieu de formation

Campus MECATEAM, 71300 Montceau-les-Mines  
ou en Intra

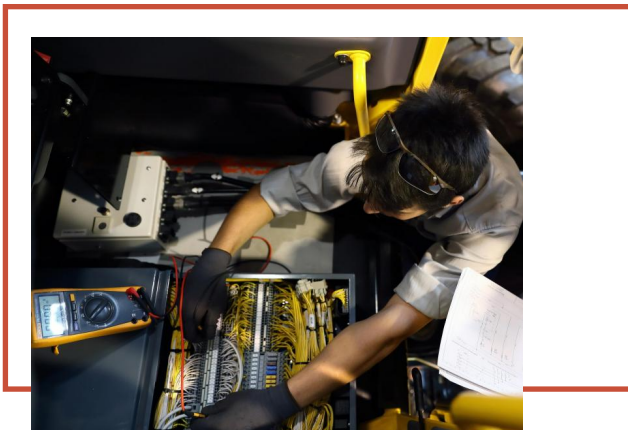


### Nous contacter

03 76 08 06 57  
contact@campusmecateam.com

# HABILITATION ELECTRIQUE BCL-B2L/B2VL-B2XL OPERATION BATTERIE PROGRAMME PÉDAGOGIQUE

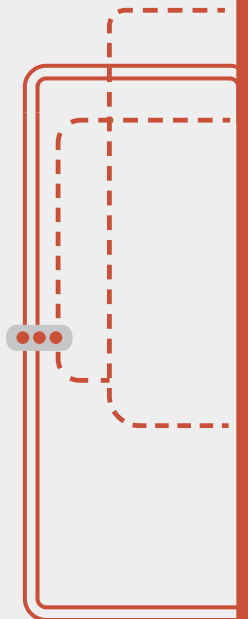
- Notions de base en électricité
  - paramètres caractérisant l'électricité
  - les appareils de mesure
- La prévention des risques électriques
  - savoir analyser l'opération à réaliser avant d'intervenir
  - les différents risques d'origine électrique
  - les moyens de protection contre les contacts directs
  - les moyens de protection contre les contacts indirects
- Sensibilisation aux risques électriques d'une batterie
  - caractéristiques des batteries
  - types, constitution et les risques inhérents aux batteries
  - fonction séparation
- Publication de la norme NF C 18 550
  - définition, prescriptions au personnel
  - obligations de formation
  - domaine d'application
- Application pratique
  - opérations sur engin
  - visualisation de l'implantation des équipements
  - mise en situation réelle de travail sur les engins



CAMPUS  
MECATEAM

## MOYENS PÉDAGOGIQUES

- Supports numériques
- Livret pédagogique
- Engins
- Equipements pédagogiques



### Lieu de formation

Campus MECATEAM, 71300 Montceau-les-Mines  
ou en Intra



### Nous contacter

03 76 08 06 57  
[contact@campusmecateam.com](mailto:contact@campusmecateam.com)