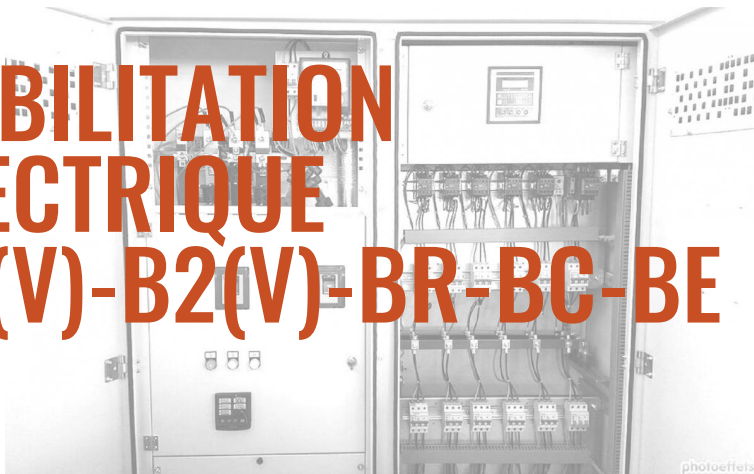




# HABILITATION ELECTRIQUE B1(V)-B2(V)-BR-BC-BE



21H / 3 jours  
Recyclage : 11H/1,5 jour



6 à 8 personnes



Pratique professionnelle en  
électricité



Evaluation théorique par QCM et du  
savoir-faire par mise en pratique



Attestation de formation



572 Euros HT/pers.  
Recyclage 379 Euros HT/pers

## JE SUIS

Technicien.ne de maintenance, électricien.ne ou personnel qualifié chargé de réaliser des travaux, dépannages, essais, interventions, consignations en basse tension.

## JE VEUX

Être habilité.e pour assurer, en toute sécurité, des travaux d'ordre électrique, des interventions, des dépannages, des essais, des consignations en basse tension.

Formation assurée par Campus Mecateam

Alternance de :

- Période théorique avec supports numériques
- Travaux pratiques sur des équipements pédagogiques

## OBJECTIFS PÉDAGOGIQUES

- Effectuer en toute sécurité des interventions d'entretien et de dépannage et/ou des travaux d'ordre électrique sur des installations ou équipements électriques

- Mettre en application les prescriptions de sécurité de la norme NF C18-510



### Lieu de formation

Campus MECATEAM, 71300 Montceau-les-Mines  
ou en Intra



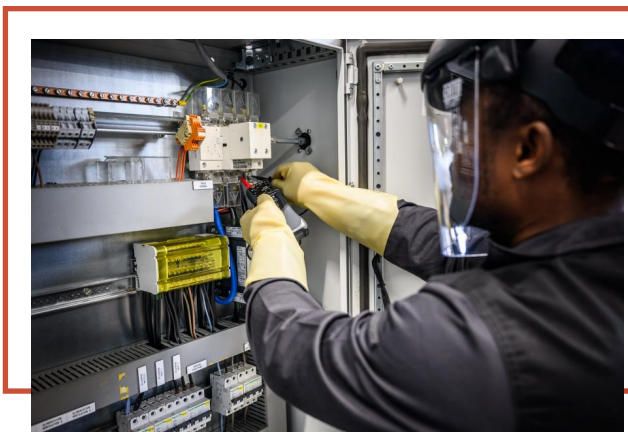
### Nous contacter

03 76 08 06 57  
contact@campusmecateam.com

# HABILITATION ELECTRIQUE B1(V)-B2(V)-BR-BC-BE

## PROGRAMME PÉDAGOGIQUE

- Dangers de l'électricité, évaluation des risques
- Evolution dans un environnement électrique
- Les appareillages en basse tension
- Les équipements de protection
- Les rôles et titres d'habilitation
- Réalisation des opérations électriques et diverses manoeuvres dans le domaine des tensions BT et TBT
- Opérations de consignation
- Conduite à tenir en cas d'accident ou d'incident d'origine électrique



CAMPUS  
MECATEAM

## MOYENS PÉDAGOGIQUES

- Supports de cours
- Armoires électriques
- Matériel de sécurité
- Equipements pédagogiques

Pour les personnes en situation de handicap, contactez la référente handicap, Virginie BONNIN, afin de vérifier, selon la spécificité de votre handicap, vos possibilités d'intégration et d'orientation.

[vbonnin@campusmecateam.com](mailto:vbonnin@campusmecateam.com)  
03 76 08 06 57



### Lieu de formation

Campus MECATEAM, 71300 Montceau-les-Mines  
ou en Intra



### Nous contacter

03 76 08 06 57  
[contact@campusmecateam.com](mailto:contact@campusmecateam.com)