



CAMPUS
MECATEAM

CATALOGUE FORMATIONS 2026

DÉVELOPPER LES COMPÉTENCES



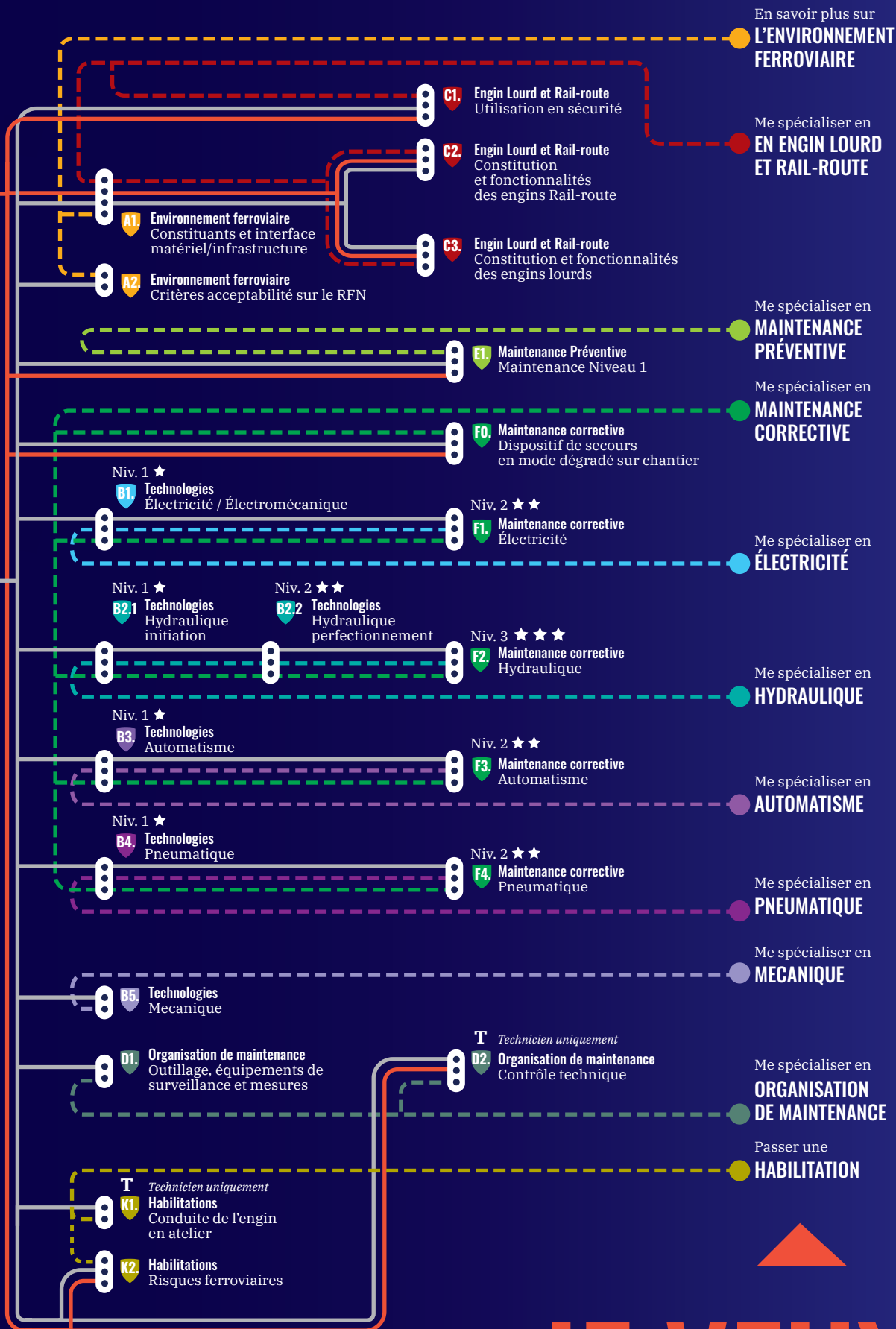
Qualiopi
processus certifié
RÉPUBLIQUE FRANÇAISE

LA CERTIFICATION QUALITÉ A ÉTÉ DÉLIVRÉE AU TITRE DES CATÉGORIES
D'ACTIONS SUIVANTES :
Actions de formation
Actions de formation par apprentissage

JE SUIS

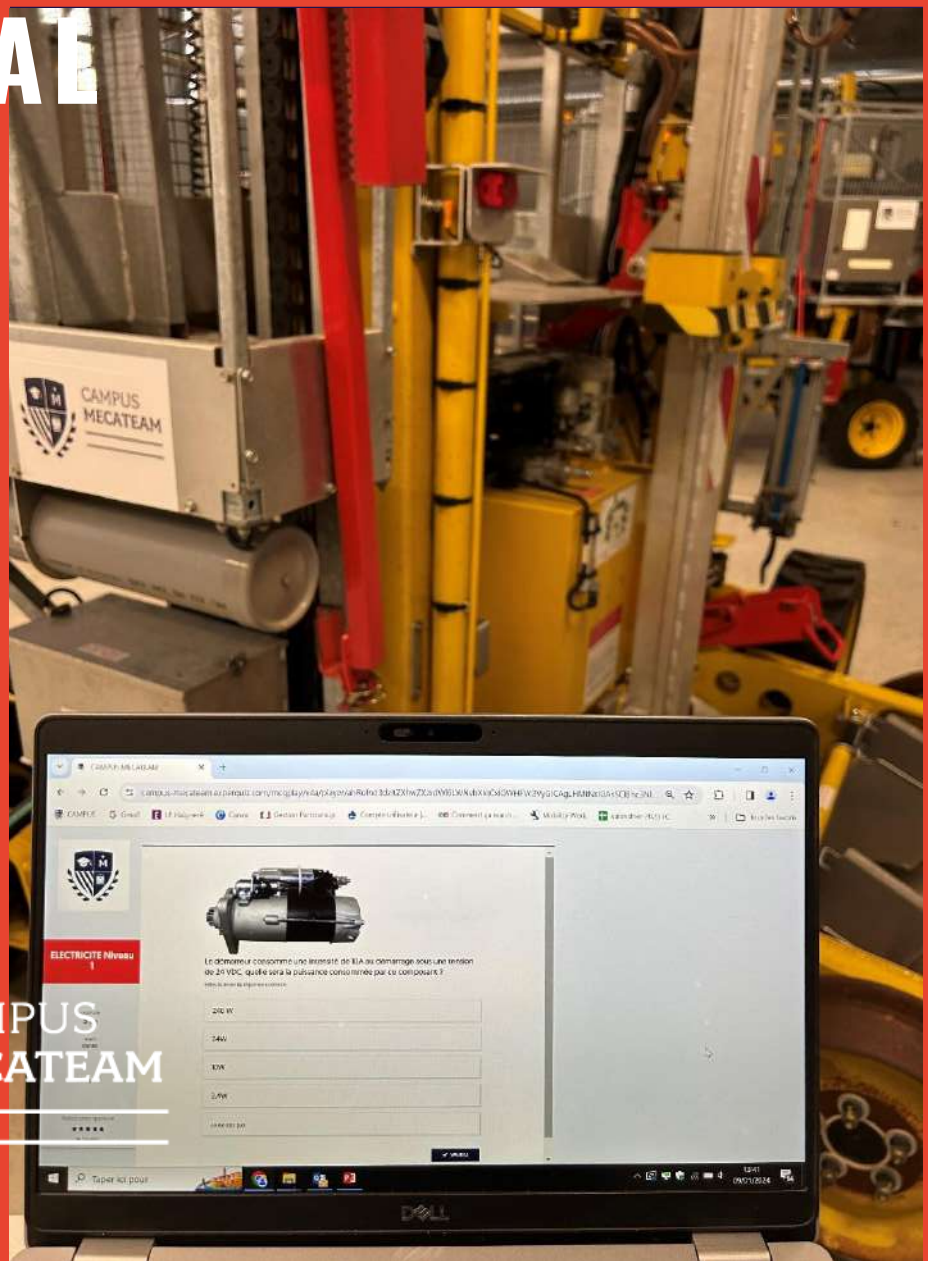
UTILISATEUR
ENGIN

MAINTENEUR
ATELIER & SAV



JE VEUX

OUTIL DE PRE-POSITIONNEMENT POUR UN PARCOURS DE FORMATION OPTIMAL



CAMPUS
MECATEAM



CAMPUS
MECATEAM

OUTIL DE PRE-POSITIONNEMENT

Adapté à la maintenance des
engins de travaux ferroviaires
et mobiles



Durée du test 30 min maximum



Environ 25 questions par test



Français



Supports d'évaluation sur tablette
ou ordinateur



Inclus dans le pack formation

JE SUIS

Manager, responsable
maintenance,
responsable matériel,
responsable formation,
RH en charge de la
montée en compétences
de mon personnel
intervenant sur des
engins de travaux
ferroviaires ou mobiles.

JE VEUX

Orienter mes
collaborateurs vers une
formation aux
compétences clés dans
les domaines de
l'hydraulique, l'électricité,
la mécanique, le
pneumatique.

Application personnalisée
par Campus Mecateam

- Accessible en ligne à tout instant
- Interface simple d'utilisation

OBJECTIFS

- Permettre de déterminer les
compétences actuelles de vos
collaborateurs

- Définir les compétences qu'il
faut acquérir, développer ou
renforcer

- Choisir le bon cursus et le
bon niveau de formation



Nous contacter

03 76 08 06 57

contact@campusmecateam.com

EDITION JANVIER 2026



OUTIL DE PRE - POSITIONNEMENT

EXEMPLES

HYDRAULIQUE

QUESTIONNAIRE
5 / 20

TEMPS
00:00

ÉVALUATION

Que se passe-t-il lorsqu'un vérin fuit partiellement ?

Sélectionnez la réponse correcte.

Sa vitesse se diminue

La pression dans le vérin chute

Je ne sais pas

VALIDER

ELECTRICITE Niveau 1

QUESTIONNAIRE
4 / 20

TEMPS
00:00

ÉVALUATION

Le contact DCR représenté en 1 correspond au contact auxiliaire du relais DCR alimentant l'électrovanne de purge ?

Sélectionnez la réponse correcte.

Faux

Vrai

VALIDER

CAMPUS MECATEAM

Il y a 59 tests correspondant aux filtres choisis

Dupont	Évaluation Technologique Niveau 1 - 13 oct. 2023, 11:48	230/280	16.43/20
Dupont	Évaluation Technologique Niveau 1 - 13 oct. 2023, 11:45	227/280	16.21/20
Dupont	Évaluation Technologique Niveau 1 - 13 oct. 2023, 11:45	195/280	13.93/20
Dupont	Évaluation Technologique Niveau 1 - 13 oct. 2023, 11:44	205/280	14.64/20
Dupont	Évaluation Technologique Niveau 1 - 13 oct. 2023, 10:53	110/280	7.86/20
Dupont	Évaluation Technologique Niveau 1 - 13 oct. 2023, 14:32	127/280	9.07/20
Dupont	Évaluation Technologique Niveau 1 - 13 oct. 2023, 14:22	125/280	8.93/20
Dupont	Évaluation Technologique Niveau 1 - 13 oct. 2023, 14:29	206/280	14.29/20

DOMAINES

- Hydraulique niveau 1
- Hydraulique niveau 2
- Electricité niveau 1
- Electricité niveau 2
- Pneumatique niveau 1
- Mécanique
- Electricité niveau 1 Locomotive



Nous contacter

03 76 08 06 57

contact@campusmecateam.com

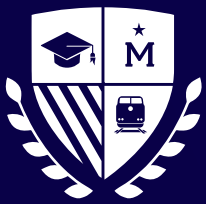


CAMPUS MECATEAM



TECHNOLOGIES

MISES EN OEUVRE
SUR LES ENGIN
FERROVIAIRES,
RAIL/ROUTE
ET DÉRAILLABLES



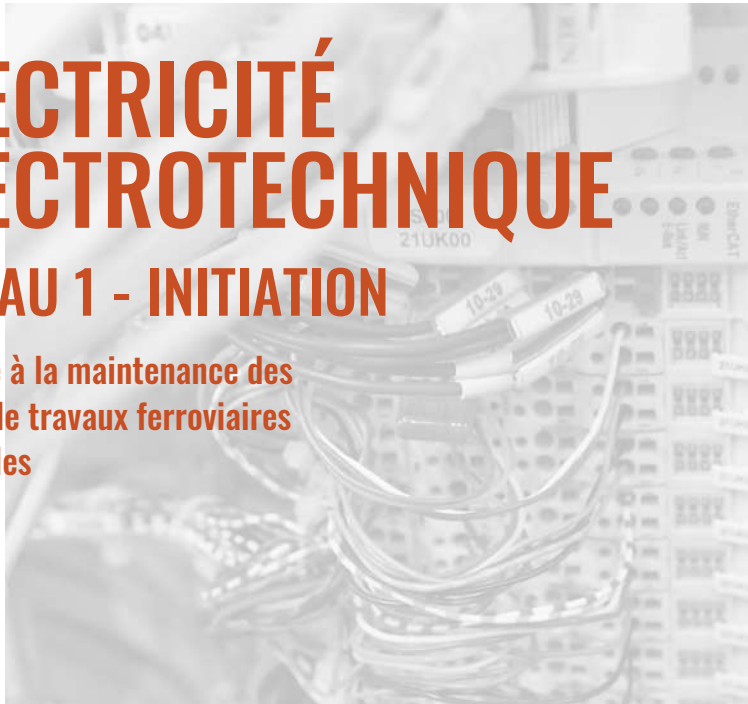
CAMPUS
MECATEAM



ELECTRICITÉ ELECTROTECHNIQUE

NIVEAU 1 - INITIATION

Adaptée à la maintenance des engins de travaux ferroviaires et mobiles



 28h / 5 jours

 6 personnes

 Français écrit, lu, parlé

Modalités d'évaluation : connaissances évaluées à partir de QCM digitalisé

 Attestation de formation

€ 1583 Euros HT/pers.

JE SUIS

Conducteur/conductrice de machines, opérateur/opératrice de maintenance en atelier ou itinérant.e, intervenant sur des engins de travaux ferroviaires ou mobiles.

JE VEUX

Acquérir les principes de base, savoir intervenir en toute sécurité sur le circuit électrique d'un engin ferroviaire ou mobile.

Formation assurée par Campus Mecateam

Alternance de :

- Période théorique avec supports numériques
- Travaux pratiques sur platines électriques et engins ferroviaires

OBJECTIFS PÉDAGOGIQUES

- Connaître les bases en électricité et ses dangers
- Savoir lire des schémas électriques
- Savoir câbler des montages simples
- Etre autonome dans la compréhension de la panne

- Etre capable de transmettre des informations techniques claires et précises à une personne extérieure
- Etre capable de commander des pièces de rechange



Lieu de formation

Campus MECATEAM, 71300 Montceau-les-Mines



Nous contacter

03 76 08 06 57

contact@campusmecateam.com

ELECTRICITÉ ELECTROTECHNIQUE NIVEAU 1 - INITIATION

PROGRAMME PÉDAGOGIQUE

- L'électricité
- Risques liés à l'électricité
- Les différentes habilitations
- Terminologies et grandeurs électriques
- Les moteurs électriques
- Les composants de puissance
- Les composants de commande
- Les capteurs
- Les électrovannes
- Les batteries
- Circuit de démarrage engins
- Etude de schémas électriques : engins ferroviaires et mobiles
- Pratique sur platines électriques (identification et câblage électrique)
- Diagnostics



CAMPUS
MECATEAM

MOYENS PÉDAGOGIQUES

- Platines électriques
- Bourreuse
- Régaleuse
- Supports de cours

Pour les personnes en situation de handicap, contactez la référente handicap, Virginie BONNIN, afin de vérifier, selon la spécificité de votre handicap, vos possibilités d'intégration et d'orientation.

vbonnin@campusmecateam.com
03 76 08 06 57



Lieu de formation

Campus MECATEAM, 71300 Montceau-les-Mines



Nous contacter

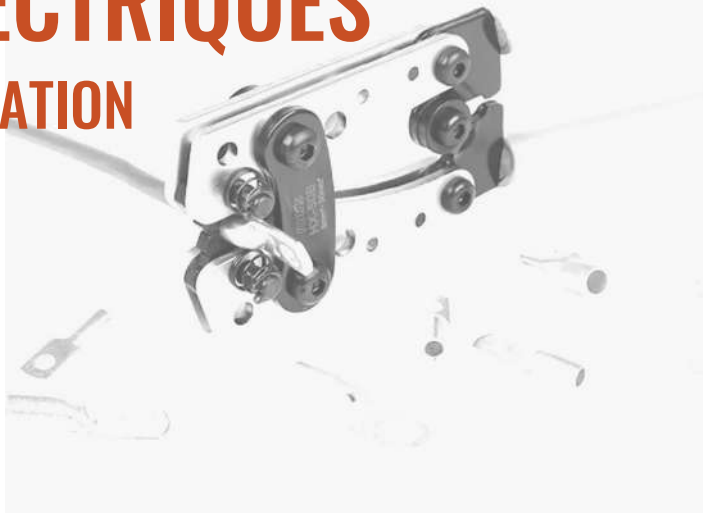
03 76 08 06 57

contact@campusmecateam.com



SERTISSAGE CÂBLES ELECTRIQUES

INITIATION



4h



3 à 5 personnes maxi



Français écrit, lu, parlé



Modalités d'évaluation : validation de compétence



Attestation de formation



266 Euros HT/pers.

JE SUIS

Opérateur/opératrice de maintenance en atelier ou itinérant.e, intervenant sur des engins de travaux ferroviaires ou mobiles.

JE VEUX

Acquérir les principes de base du sertissage de câbles électriques suivant la norme NF EN 61238-1.

Formation assurée par Campus Mecateam

Alternance de :

- Période théorique avec supports numériques
- Travaux pratiques

OBJECTIFS PÉDAGOGIQUES

- Connaître les risques liés au sertissage défectueux
- Connaître les modalités de la norme NF EN 61238-1

- Etre capable de réaliser un sertissage dans les règles de l'art



Lieu de formation

Campus MECATEAM, 71300 Montceau-les-Mines



Nous contacter

03 76 08 06 57

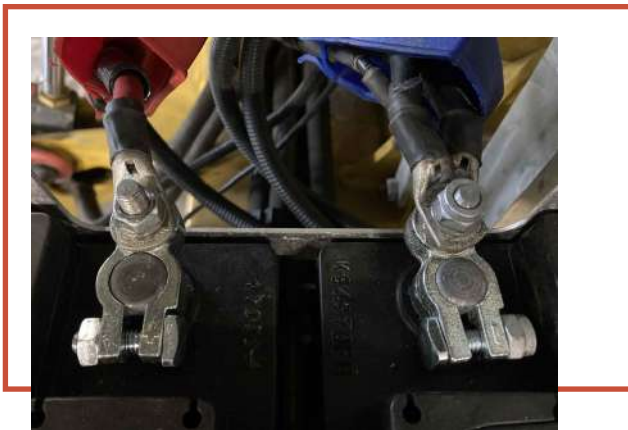
contact@campusmecateam.com

SERTISSAGE CÂBLES ELECTRIQUES

INITIATION

PROGRAMME PÉDAGOGIQUE

- Introduction à la technologie de sertissage
- Risques liés à l'électricité
- Normes de sertissage
- Règles d'or du sertissage
- Pratique avec votre matériel de sertissage



CAMPUS
MECATEAM

MOYENS PÉDAGOGIQUES

- Supports de cours
- Matériels de sertissage (à définir)
- Câbles et cosses

Pour les personnes en situation de handicap, contactez la référente handicap, Virginie BONNIN, afin de vérifier, selon la spécificité de votre handicap, vos possibilités d'intégration et d'orientation.

vbonnin@campusmecateam.com
03 76 08 06 57



Lieu de formation

Campus MECATEAM, 71300 Montceau-les-Mines



Nous contacter

03 76 08 06 57

contact@campusmecateam.com



HYDRAULIQUE INITIATION

NIVEAU 1

Adaptée à la maintenance des engins de travaux ferroviaires et mobiles



 28H / 5 jours

 6 personnes

 Français écrit, lu, parlé

Modalités d'évaluation : connaissances évaluées à partir de QCM digitalisé

 Attestation de formation

 1523 Euros HT/pers.

JE SUIS

Conducteur/conductrice de machines, opérateur/opératrice de maintenance en atelier ou itinérant.e, monteur/monteuse mécanicien.ne, intervenant sur des engins de travaux ferroviaires ou mobiles.

JE VEUX

Acquérir les principes de base, savoir intervenir en toute sécurité sur le circuit hydraulique d'un engin ferroviaire ou mobile.

Formation assurée par Campus Mecateam

Alternance de :

- Période théorique avec supports numériques
- Travaux pratiques sur simulateurs hydrauliques et/ou engins ferroviaires

OBJECTIFS PÉDAGOGIQUES

- Savoir identifier les appareils sur un schéma hydraulique
- Comprendre la fonction des composants
- Connaître les actions à mettre en oeuvre pour l'utilisation d'un système hydraulique

- Apprécier les risques des appareils sous pression
- Utiliser le vocabulaire approprié et être capable de dialoguer avec un spécialiste



Lieu de formation

Campus MECATEAM, 71300 Montceau-les-Mines



Nous contacter

03 76 08 06 57

contact@campusmecateam.com

HYDRAULIQUE INITIATION

NIVEAU 1

PROGRAMME PÉDAGOGIQUE

- Lois fondamentales de l'hydraulique (pression, force, débit, vitesse, puissance, accélération)
- Sécurité et dangers liés à l'hydraulique
- Rôle, symbolisation et fonctionnement des composants hydrauliques (les différents types de pompes, vérins hydrauliques, les différents composants de pression à action directe, distributeurs, limiteur, clapet, accessoires, technologie des raccords)
- Législation des accumulateurs hydrauliques
- Etude de schémas hydrauliques : engins ferroviaires et mobiles
- Pratique sur banc didactique (identification et câblage hydraulique, réglage des composants)
- Type et nature des fluides hydrauliques
- Sensibilisation à la propreté des circuits



CAMPUS
MECATEAM

MOYENS PÉDAGOGIQUES

- 3 bancs hydrauliques
- Systèmes industriels
- Supports de cours
- Documents constructeurs

Pour les personnes en situation de handicap, contactez la référente handicap, Virginie BONNIN, afin de vérifier, selon la spécificité de votre handicap, vos possibilités d'intégration et d'orientation.

vbonnin@campusmecateam.com
03 76 08 06 57



Lieu de formation

Campus MECATEAM, 71300 Montceau-les-Mines



Nous contacter

03 76 08 06 57

contact@campusmecateam.com



HYDRAULIQUE PERFECTIONNEMENT

NIVEAU 2

Adaptée à la maintenance des engins de travaux ferroviaires et mobiles



28H / 5 jours



6 personnes



Avoir suivi le module d'initiation ou avoir validé un certain niveau lors du pré-positionnement



Modalités d'évaluation : connaissances évaluées à partir de QCM digitalisé



Attestation de formation



1575 Euros HT/pers.

JE SUIS

Opérateur/opératrice de maintenance en atelier ou en SAV, conducteur/conductrice de machines, intervenant sur des engins de travaux ferroviaires ou mobiles.

JE VEUX

Savoir identifier les composants hydrauliques sur un schéma, comprendre et contrôler un fonctionnement de machine, diagnostiquer les pannes sur un engin ferroviaire ou mobile.

Formation assurée par Campus Mecateam

Alternance de :

- Période théorique avec supports numériques
- Travaux pratiques sur simulateurs hydrauliques et/ou engins ferroviaires

OBJECTIFS PÉDAGOGIQUES

- Savoir identifier les appareils sur un schéma hydraulique
- Acquérir les règles de sécurité lors d'interventions
- Réaliser des essais (réglages)

- Diagnostiquer un dysfonctionnement à partir d'un schéma hydraulique en lien avec un engin ferroviaire ou mobile.



Lieu de formation

Campus MECATEAM, 71300 Montceau-les-Mines



Nous contacter

03 76 08 06 57

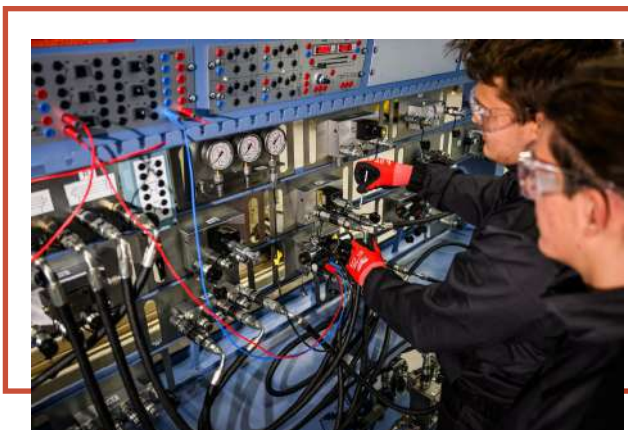
contact@campusmecateam.com

HYDRAULIQUE PERFECTIONNEMENT

NIVEAU 2

PROGRAMME PÉDAGOGIQUE

- Rappel des lois fondamentales de l'hydraulique
- Rappel des fonctions et symboles des composants
- Sécurité et dangers liés à l'hydraulique
- Gestion de la pression : rôle et symbolisation des composants de pression pilotés, identification dans un schéma hydraulique, méthodes de réglages
- Gestion du débit : rôle et symbolisation des composants de débit, méthodes de réglages
- Législation des accumulateurs hydrauliques
- Les raccords hydrauliques
- Fonctionnement des pompes à cylindrée variable (circuit ouvert et fermé)
- Lecture de schémas hydrauliques : engins ferroviaires
- Distributeurs type PVG
- Filtration
- Méthodologie de diagnostic, recherche de pannes sur banc didactique et engins ferroviaires
- Les bases de l'hydraulique proportionnel



CAMPUS
MECATEAM

MOYENS PÉDAGOGIQUES

- 4 bancs hydrauliques
- Groupe de bourrage
- Systèmes industriels
- Supports de cours
- Documents constructeurs

Pour les personnes en situation de handicap, contactez la référente handicap, Virginie BONNIN, afin de vérifier, selon la spécificité de votre handicap, vos possibilités d'intégration et d'orientation.

vbonnin@campusmecateam.com
03 76 08 06 57



Lieu de formation

Campus MECATEAM, 71300 Montceau-les-Mines



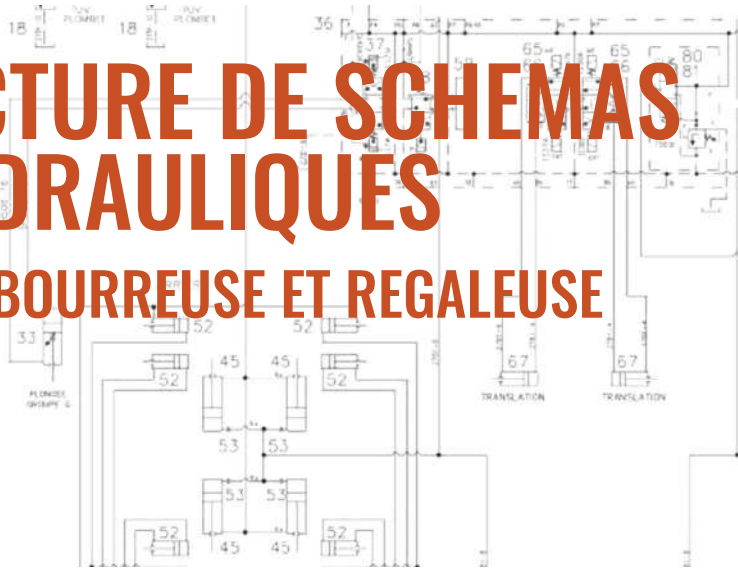
Nous contacter

03 76 08 06 57

contact@campusmecateam.com




LECTURE DE SCHEMAS HYDRAULIQUES SUR BOURREUSE ET REGALEUSE



 21H / 3 jours

 6 personnes

 Avoir suivi le module hydraulique Niv.1 ou validé un certain niveau lors du pré-positionnement

 Modalités d'évaluation : connaissances évaluées à partir de QCM digitalisé

 Attestation de formation

 Nous consulter

JE SUIS

Conducteur/conductrice ou chef.fe de machine, technicien.ne de maintenance en atelier ou itinérant.e, membre de bureau d'études, intervenant sur des engins de type bourreuse ou régaleuse.

JE VEUX

Acquérir les compétences nécessaires à la lecture de schémas hydrauliques de bourreuse et régaleuse (Stab et dégarnisseuse à la demande) au vu de me perfectionner lors des dépannages.

Formation assurée par Campus Mecateam

- Période théorique avec supports numériques
- Simulateur de circuits hydrauliques Automation Studio

OBJECTIFS PÉDAGOGIQUES

- Savoir identifier les composants sur un schéma hydraulique en circuit ouvert et fermé
- Analyser et comprendre le fonctionnement des différents circuits hydrauliques d'une bourreuse et régaleuse

- Savoir dépanner à l'aide du schéma hydraulique



Lieu de formation

Campus MECATEAM, 71300 Montceau-les-Mines
ou en INTRA



Nous contacter

03 76 08 06 57
contact@campusmecateam.com

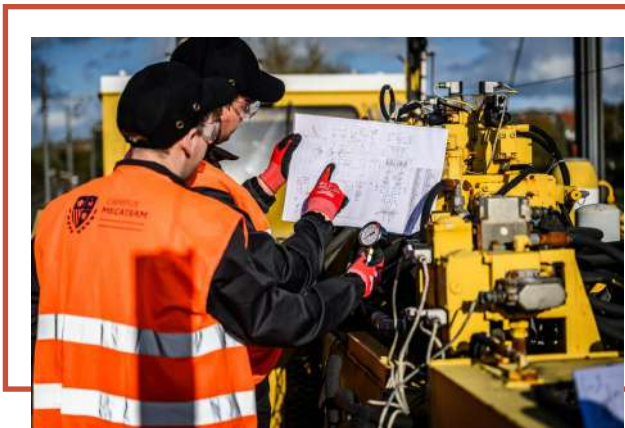


LECTURE DE SCHEMAS HYDRAULIQUES SUR BOURREUSE ET REGALEUSE

PROGRAMME PÉDAGOGIQUE



- Rappel des fonctions et symboles des composants
- Identification des différents circuits hydrauliques de la bourreuse et de la régaleuse
- Analyse des phases de fonctionnement des différents circuits
- Méthodologie de dépannage
- Les différents risques liés à l'hydraulique
- Rappel : Sensibilisation à la propreté des circuits hydrauliques



MOYENS PÉDAGOGIQUES

- Schémas hydrauliques bourreuse et régaleuse
- Supports de cours
- Documents constructeurs
- Logiciel Automation Studio

Pour les personnes en situation de handicap, contactez la référente handicap, Virginie BONNIN, afin de vérifier, selon la spécificité de votre handicap, vos possibilités d'intégration et d'orientation.

vbonnin@campusmecateam.com
03 76 08 06 57



Lieu de formation

Campus MECATEAM, 71300 Montceau-les-Mines
ou en INTRA



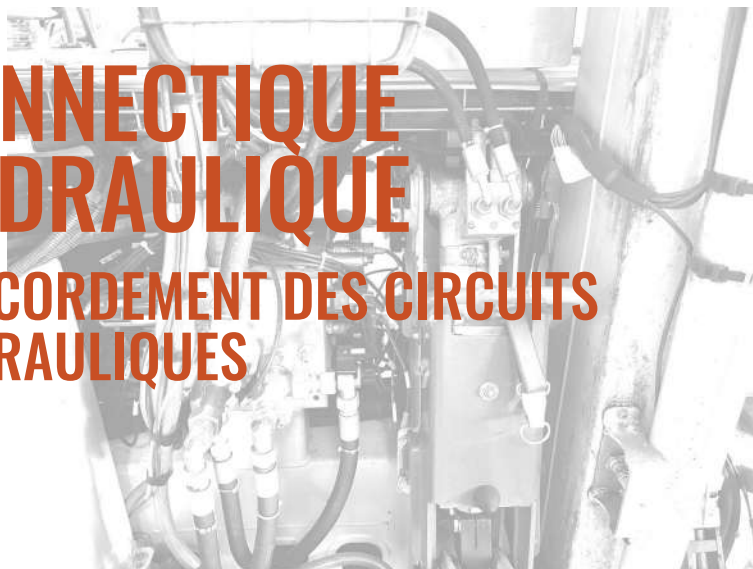
Nous contacter

03 76 08 06 57
contact@campusmecateam.com




CONNECTIQUE HYDRAULIQUE

RACCORDEMENT DES CIRCUITS HYDRAULIQUES



 7H / 1 jour

 6 personnes

 Avoir suivi le module hydraulique Niv.1 ou validé un certain niveau lors du pré-positionnement

 Modalités d'évaluation : connaissances évaluées à partir de QCM digitalisé

 Attestation de formation

 Nous consulter

JE SUIS

Technicien.ne de maintenance en atelier ou itinérant.e, intervenant en conception hydraulique (bureau d'études).

JE VEUX

Acquérir les compétences nécessaires pour réaliser la détermination des raccordements des circuits hydrauliques.

Formation assurée par Campus Mecateam

- Période théorique avec supports numériques
- Exercices de détermination de tuyauterie

OBJECTIFS PÉDAGOGIQUES

- Connaître les différentes technologies de raccordement
- Savoir déterminer une tuyauterie rigide ou flexible

- Connaître les règles de montage des flexibles



Lieu de formation

Campus MECATEAM, 71300 Montceau-les-Mines
ou en INTRA



Nous contacter

03 76 08 06 57
contact@campusmecateam.com

CONNECTIQUE HYDRAULIQUE

RACCORDEMENT DES CIRCUITS HYDRAULIQUES

PROGRAMME PÉDAGOGIQUE



- Les différentes technologies de raccords hydrauliques (DIN, SAE, ...)
- Implantation des raccords
- Les caractéristiques des tuyauteries rigides
- Les caractéristiques des tuyauteries flexibles
- Le dimensionnement des tuyauteries
- Les règles de montage des différentes tuyauteries, leur stockage
- Rappel :
 - Les différents risques liés à l'hydraulique
 - Sensibilisation à la propreté des circuits hydrauliques



CAMPUS
MECATEAM

MOYENS PÉDAGOGIQUES

- Schémas hydrauliques engins ou systèmes industriels
- Supports de cours
- Documents constructeurs

Pour les personnes en situation de handicap, contactez la référente handicap, Virginie BONNIN, afin de vérifier, selon la spécificité de votre handicap, vos possibilités d'intégration et d'orientation.

vbonnin@campusmecateam.com
03 76 08 06 57



Lieu de formation

Campus MECATEAM, 71300 Montceau-les-Mines
ou en INTRA



Nous contacter

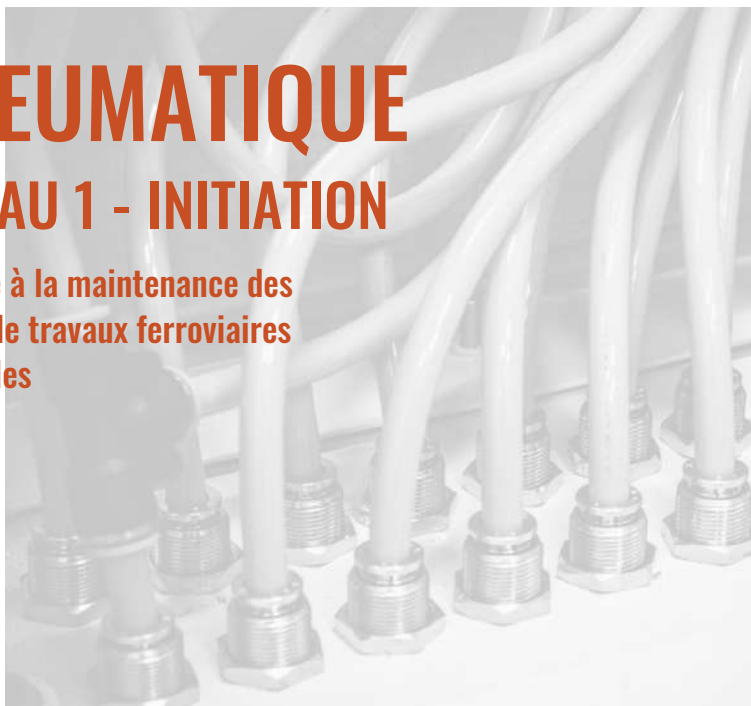
03 76 08 06 57
contact@campusmecateam.com



PNEUMATIQUE

NIVEAU 1 - INITIATION

Adaptée à la maintenance des engins de travaux ferroviaires et mobiles



 21H / 4 jours

 6 personnes

 Français écrit, lu, parlé

Modalités d'évaluation : connaissances évaluées à partir de QCM digitalisé

 Attestation de formation

€ 1359 Euros HT/pers.

JE SUIS

Conducteur/conductrice de machines, opérateur/opératrice de maintenance en atelier ou itinérant.e, intervenant sur des engins de travaux ferroviaires ou mobiles.

JE VEUX

Connaître les composants pneumatiques et leurs fonctions, savoir intervenir en toute sécurité sur le circuit pneumatique d'un engin ferroviaire ou mobile.

Formation assurée par Campus Mecateam

Alternance de :

- Période théorique avec supports numériques
- Travaux pratiques sur platines pneumatiques et engins ferroviaires

OBJECTIFS PÉDAGOGIQUES

- Savoir identifier les appareils sur un schéma pneumatique
- Comprendre la fonction des composants
- Apprécier les risques des appareils sous pression

- Utiliser le vocabulaire approprié et être capable de dialoguer avec un spécialiste
- Être capable de commander des pièces de rechange



Lieu de formation

Campus MECATEAM, 71300 Montceau-les-Mines



Nous contacter

03 76 08 06 57

contact@campusmecateam.com

PNEUMATIQUE NIVEAU 1 - INITIATION

PROGRAMME PÉDAGOGIQUE

- Production de l'air comprimé
- Conditionnement de l'air
- Les différents vérins pneumatiques
- Les appareils de débit
- Les clapets
- Les distributeurs pneumatiques
- Le bloqueur et le démarreur pneumatique
- Les différents capteurs de pression
- Les tuyauteries et raccords pneumatiques
- Circuit de freinage engins lourds (notions)
- Etude de schémas pneumatiques : engins ferroviaires
- Pratique sur platines pneumatiques (exploiter et câbler le schéma d'un circuit pneumatique simple)
- Pré-diagnostic d'anomalie simple



CAMPUS
MECATEAM

MOYENS PÉDAGOGIQUES

- Platines pneumatiques
- Bourreuse
- Régaleuse
- Systèmes industriels
- Supports de cours

Pour les personnes en situation de handicap, contactez la référente handicap, Virginie BONNIN, afin de vérifier, selon la spécificité de votre handicap, vos possibilités d'intégration et d'orientation.

vbonnin@campusmecateam.com
03 76 08 06 57



Lieu de formation

Campus MECATEAM, 71300 Montceau-les-Mines



Nous contacter

03 76 08 06 57

contact@campusmecateam.com

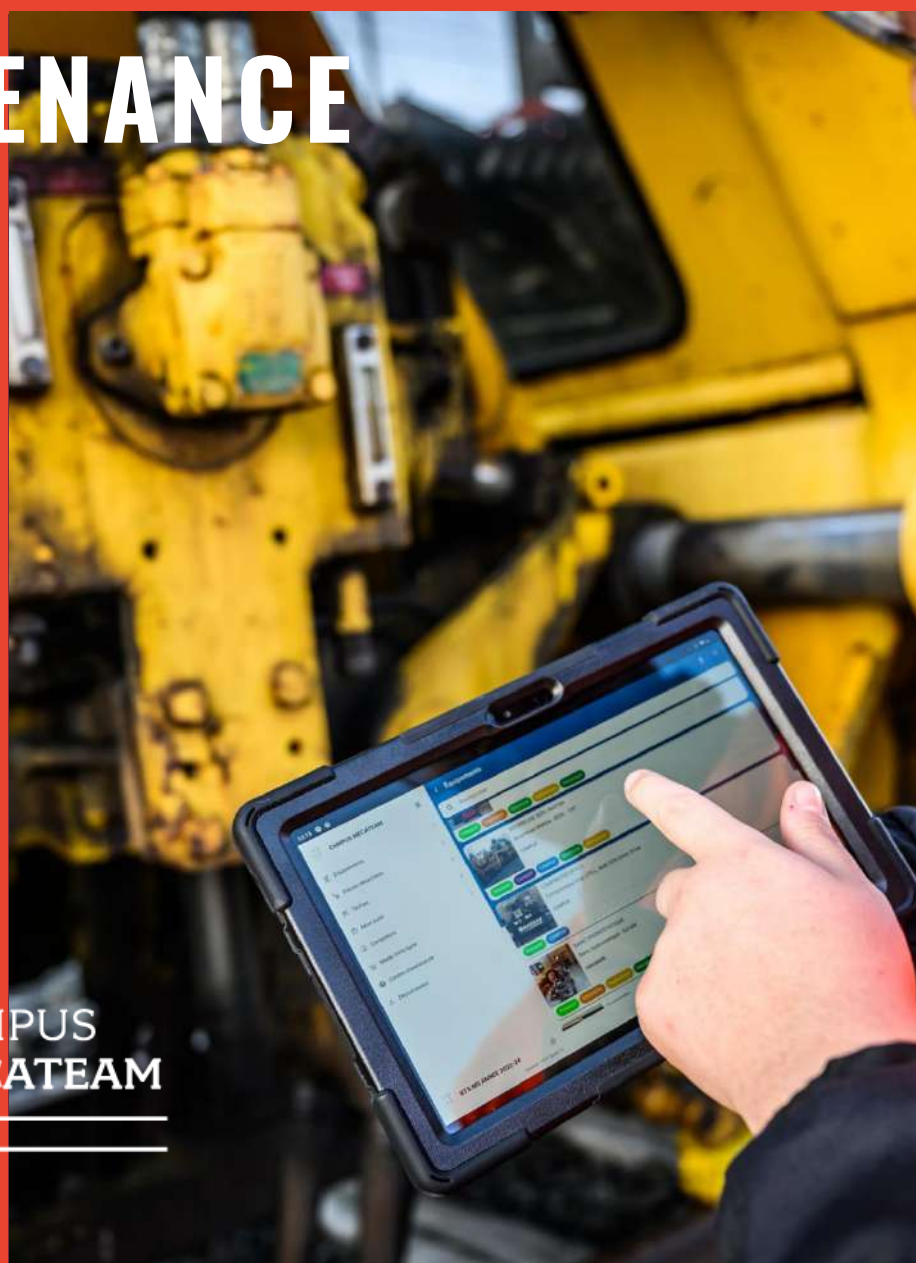


CAMPUS MECATEAM



MAINTENANCE PREVENTIVE

RESPECTER LE PLAN DE MAINTENANCE



CAMPUS
MECATEAM




MAINTENANCE PREVENTIVE DE NIVEAU 1

Sur engins lourds FRAMAFER



 28H / 5 jours

 6 personnes

 **Connaissances mécaniques**
Bonne connaissance technique
de base des engins lourds

 **Modalités d'évaluation :**
connaissances évaluées à partir de
QCM

 **Attestation de formation**

 **Nous consulter**

JE SUIS

Conducteur/conductrice
de machines (boureuse,
régaleuse, stabilisateur),
chef.fe de machine,
opérateur/opératrice de
maintenance en atelier
ou itinérant.e,
intervenant sur des
engins FRAMAFER.

JE VEUX

Réaliser les opérations de
maintenance de niveau 1
en respectant les
schémas de maintenance
sur les engins lourds.

Formation assurée par un centre partenaire
de Campus Mecateam

Alternance de :

- Période théorique avec supports numériques
- Travaux pratiques sur engins FRAMAFER

OBJECTIFS PÉDAGOGIQUES

- Connaitre et réaliser les opérations de maintenance N1 en toute sécurité
- Respecter les maintenances prescrites dans le schéma de maintenance

- Utiliser le vocabulaire approprié et être capable de dialoguer avec un spécialiste



Lieu de formation

Centre de formation partenaire



Nous contacter

03 76 08 06 57

contact@campusmecateam.com

MAINTENANCE PREVENTIVE

DE NIVEAU 1

PROGRAMME PÉDAGOGIQUE

- Consignes de sécurité
 - règles de sécurité
 - pictogrammes en maintenance
 - prescriptions générales d'utilisation et d'entretien
- Présentation des différents types d'engins lourds
 - noms des organes de travail
 - chaîne cinématique des principaux engins
- Entretien des organes de travail et de mesure
 - instructions d'entretien
 - entretien journalier, hebdomadaire, mensuel, semestriel et annuel
- Présentation du schéma de maintenance
 - documents constructeur
 - liste des organes à entretenir
 - réalisation des opérations de maintenance
 - descriptif des travaux semestriels et annuels
- Traçabilité
 - suivi des contrôles mensuels, semestriels et annuels



CAMPUS
MECATEAM

MOYENS PÉDAGOGIQUES

- Notices du constructeur
- Bourreuse et/ou Régaleuse et/ou Stabilisateur FRAMAFER
- Tableau interactif
- Supports de cours
- Documents constructeurs

Pour les personnes en situation de handicap, contactez la référente handicap, Virginie BONNIN, afin de vérifier, selon la spécificité de votre handicap, vos possibilités d'intégration et d'orientation.

vbonnin@campusmecateam.com
03 76 08 06 57



Lieu de formation

Centre de formation partenaire



Nous contacter

03 76 08 06 57

contact@campusmecateam.com



ORGANES DE ROULEMENT - NIVEAU 1 INITIATION

Réaliser les relevés dimensionnels d'un essieu



 21H / 3 jours

 6 personnes

 Disposer de notions de métrologie et 6 mois d'activité en organes de roulements

Modalités d'évaluation : connaissances évaluées par QCM digitalisé et pratique professionnelle

 Attestation de formation

 Nous consulter

JE SUIS

Opérateur/opératrice, technicien.ne de maintenance en atelier (mécanicien.ne) ou en SAV, intervenant sur des engins de travaux ferroviaires.

JE VEUX

Connaître la constitution d'un essieu, être en capacité de réaliser les relevés dimensionnels d'un essieu ferroviaire suivant la norme NF EN 15313.

Formation assurée Campus Mecateam

Alternance de :

- Période théorique avec supports numériques
- Travaux pratiques sur essieux et engins ferroviaires

OBJECTIFS PÉDAGOGIQUES

- Connaître la constitution d'un essieu monté-boîté
- Acquérir les règles de contrôle dimensionnel et géométrique de l'essieu

- Etablir un rapport de relevé dimensionnel
- Réaliser l'examen visuel et l'inspection de l'essieu (initiation)



Lieu de formation

Campus MECATEAM, 71300 Montceau-les-Mines
ou en INTRA



Nous contacter

03 76 08 06 57
contact@campusmecateam.com



ORGANES DE ROULEMENT- NIVEAU 1 INITIATION

PROGRAMME PÉDAGOGIQUE

- Constitution de l'essieu
- Les différents types d'essieu
- L'identification des essieux
- Les références fonctionnelles d'interface roue-rail/essieu monté/roue
- La maintenance des essieux et ses prescriptions
- Les différents relevés dimensionnels de l'essieu
- Traçabilité des relevés dimensionnels
- Définition et illustration des différents défauts (notions)



MOYENS PÉDAGOGIQUES

- Essieux ferroviaires
- Engin sur fosse
- Supports de cours
- Outillage JEFI, qR
- Circomètre

Pour les personnes en situation de handicap, contactez la référente handicap, Virginie BONNIN, afin de vérifier, selon la spécificité de votre handicap, vos possibilités d'intégration et d'orientation.

vbonnin@campusmecateam.com
03 76 08 06 57



Lieu de formation

Campus MECATEAM, 71300 Montceau-les-Mines
ou en INTRA



Nous contacter

03 76 08 06 57
contact@campusmecateam.com



ORGANES DE ROULEMENT - NIVEAU 2

EXPERTISE D'ESSIEU

Réaliser l'expertise d'un essieu



 14H / 2 jours

 6 personnes

 Avoir suivi le module Organes de roulement Niveau 1

Modalités d'évaluation : connaissances évaluées par QCM digitalisé et pratique professionnelle

 Attestation de formation

 Nous consulter

JE SUIS

Opérateur/opératrice, technicien.ne de maintenance en atelier (mécanicien.ne) ou en SAV, intervenant sur des engins de travaux ferroviaires.

JE VEUX

Etre en capacité d'expertiser un essieu ferroviaire suivant la norme NF EN 15313 et d'assurer la traçabilité des données collectées.

Formation assurée Campus Mecateam

Alternance de :

- Période théorique avec supports numériques
- Travaux pratiques sur essieux et engins ferroviaires

OBJECTIFS PÉDAGOGIQUES

- Confirmer l'acquisition des règles de contrôle dimensionnel et géométrique de l'essieu
- Réaliser l'examen visuel et l'inspection de l'essieu

- Etablir un compte rendu d'inspection
- Enoncer les opérations de maintenance à effectuer
- Se positionner sur sa réparabilité



Lieu de formation

Campus MECATEAM, 71300 Montceau-les-Mines
ou en INTRA



Nous contacter

03 76 08 06 57
contact@campusmecateam.com



ORGANES DE ROULEMENT- NIVEAU 2 EXPERTISE D'ESSIEU

PROGRAMME PÉDAGOGIQUE



- Rappel : constitution de l'essieu et les différents types d'essieu
- La maintenance des essieux et ses prescriptions (relevé dimensionnel et géométrique)
- Les critères de décision de maintien en service
- Examens et inspections (détails des différents défauts)
- Traçabilité des données collectées à travers l'ECM2
- REX (échanges)



MOYENS PÉDAGOGIQUES

- Essieux ferroviaires
- Engin sur fosse
- Supports de cours
- Outillage JEFI, qR
- Circomètre

Pour les personnes en situation de handicap, contactez la référente handicap, Virginie BONNIN, afin de vérifier, selon la spécificité de votre handicap, vos possibilités d'intégration et d'orientation.

vbonnin@campusmecateam.com
03 76 08 06 57



Lieu de formation

Campus MECATEAM, 71300 Montceau-les-Mines
ou en INTRA



Nous contacter

03 76 08 06 57
contact@campusmecateam.com

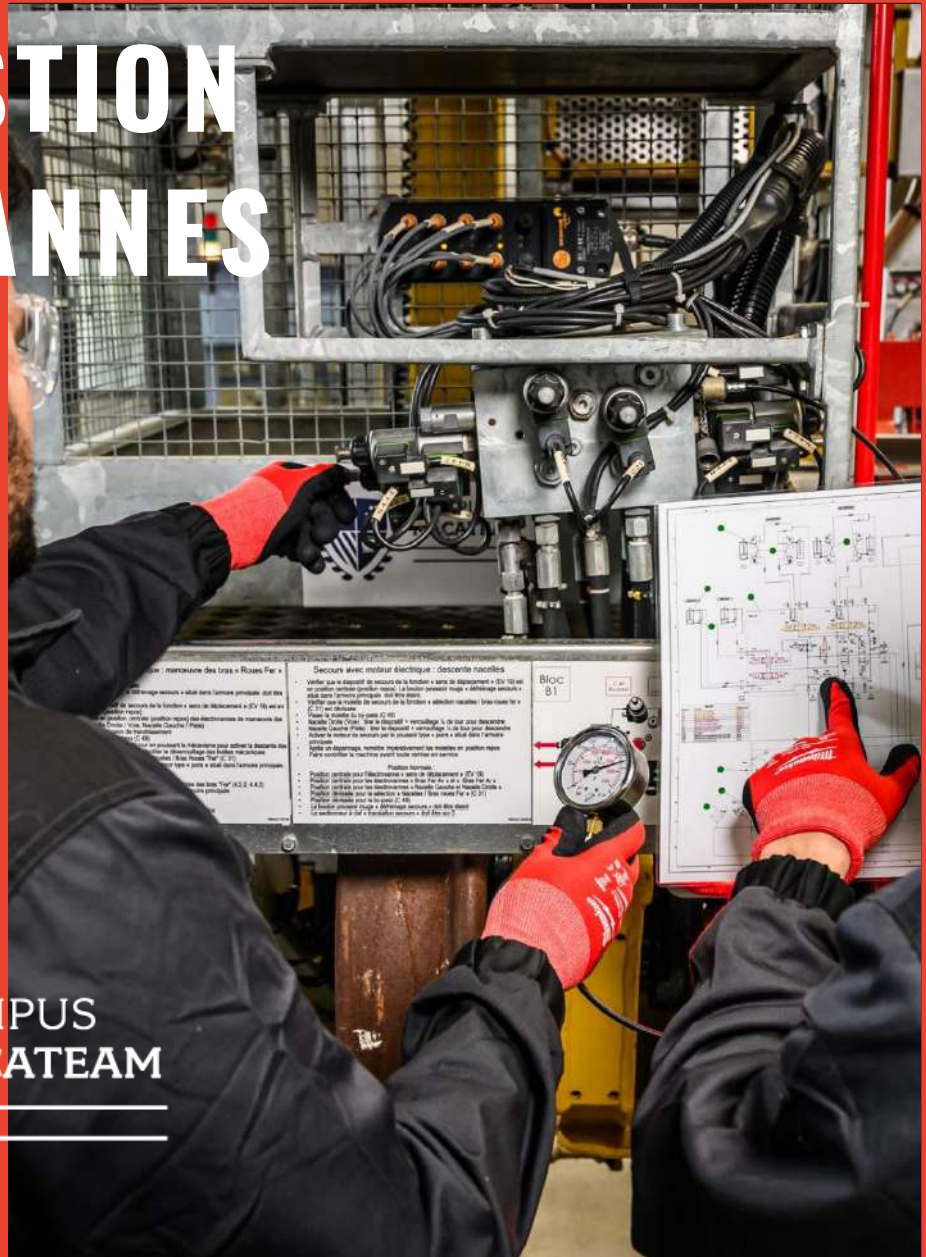


CAMPUS MECATEAM



MAINTENANCE CORRECTIVE

METTRE EN OEUVRE DES SOLUTIONS DE GESTION DES PANNES



CAMPUS
MECATEAM



MAINTENANCE CORRECTIVE

DISPOSITIFS DE SECOURS & GESTIONS DES PANNES

Sur engins lourds FRAMAFER



14H / 2 jours



6 personnes



Bonne connaissance technique
de base des engins lourds



Modalités d'évaluation :
connaissances évaluées à partir de
QCM



Attestation de formation



Nous consulter

JE SUIS

Conducteur/Conductrice
de bourreuse, chef.fe de
machine, personnel
d'exploitation,
opérateur/opératrice de
maintenance en atelier
ou itinérant.e,
intervenant sur des
engins FRAMAFER.

JE VEUX

Connaître les règles
d'utilisation de l'engin
lourd en mode dégradé
et savoir réagir aux
défaillances.

Formation assurée par un centre partenaire
de Campus Mecateam

Alternance de :

- Période théorique avec supports
numériques
- Visualisation des dispositifs sur
engins lourds

OBJECTIFS PÉDAGOGIQUES

- Savoir utiliser un engin
FRAMAFER en mode dégradé
- Connaître les dispositifs de
secours de l'engin

- Savoir réagir à certaines
défaillances



Lieu de formation

Centre de formation partenaire



Nous contacter

03 76 08 06 57

contact@campusmecateam.com

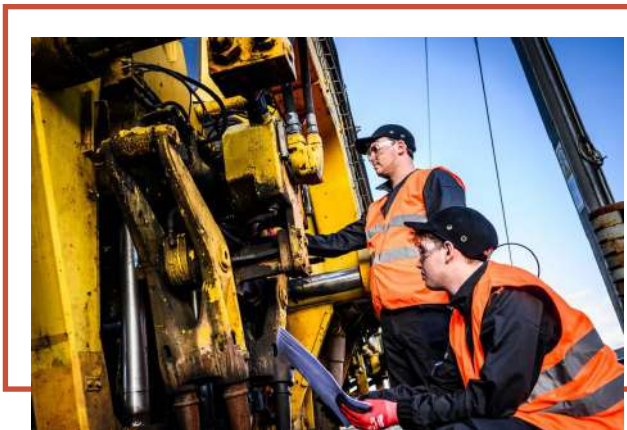


MAINTENANCE CORRECTIVE

DISPOSITIFS DE SECOURS & GESTIONS DES PANNES

PROGRAMME PÉDAGOGIQUE

- Chaînes cinématiques et groupes énergies
 - gestion des défauts boîte de vitesse (type ZF ou VOITH)
 - procédure de secours boîte de vitesse VOITH
- Déplacements en HLP en situation dégradée
 - dispositif d'isolement freinage
 - cause d'une coupure de traction
- Repliage de secours des organes de travail
 - dispositifs de secours avec les différentes énergies
- Conduite à tenir en cas de défaut du groupe de bourrage
 - gestion des pannes sur un groupe de bourrage
 - principe de fonctionnement du groupe de bourrage
 - mode secours BAO
- Utilisation en travail de la machine, en situation dégradée
 - dispositifs de sécurité nivellement, dressage
 - rampe provisoire pour rendre une voie à la circulation
- Approche en cas d'alarme incendie ou de température
 - état des lieux en cas d'alarme
 - les moyens à disposition sur l'engin
 - mesures en cas d'incendie



MOYENS PÉDAGOGIQUES

- Notices du constructeur
- Bourreuse FRAMAFER
- Tableau interactif
- Supports de cours

Pour les personnes en situation de handicap, contactez la référente handicap, Virginie BONNIN, afin de vérifier, selon la spécificité de votre handicap, vos possibilités d'intégration et d'orientation.

vbonnin@campusmecateam.com
03 76 08 06 57



Lieu de formation

Centre de formation partenaire



Nous contacter

03 76 08 06 57

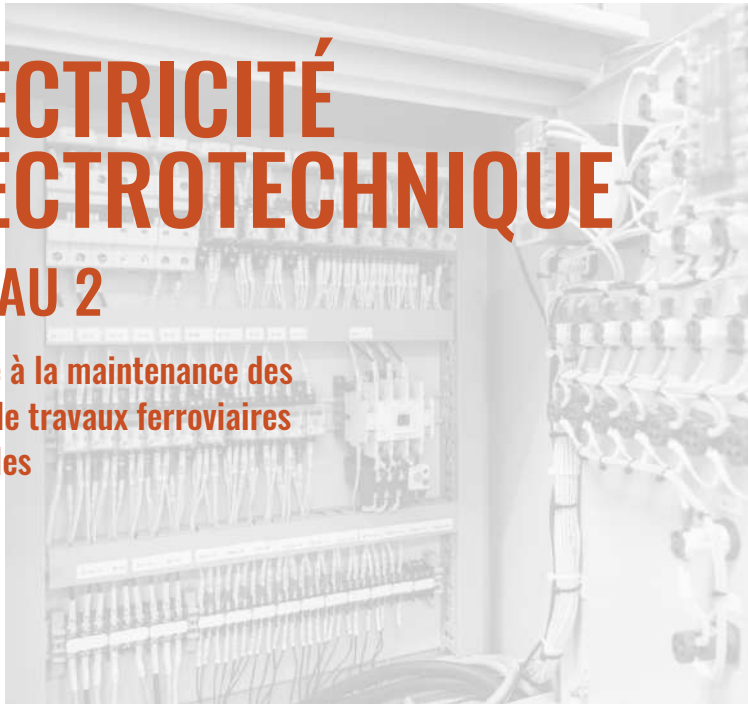
contact@campusmecateam.com



ELECTRICITÉ ELECTROTECHNIQUE

NIVEAU 2

Adaptée à la maintenance des engins de travaux ferroviaires et mobiles



 28H / 5 jours

 6 personnes

 Avoir suivi le module d'initiation ou avoir validé un certain niveau lors du pré-positionnement

 Modalités d'évaluation : connaissances évaluées à partir de QCM digitalisés

 Attestation de formation

 1650 Euros HT/pers.

JE SUIS

Opérateur/opératrice de maintenance en atelier ou en SAV, conducteur/conductrice de machines, intervenant sur des engins de travaux ferroviaires ou mobiles.

JE VEUX

Savoir identifier les composants électriques sur un schéma, diagnostiquer les pannes sur un engin ferroviaire ou mobile en toute sécurité.

Formation assurée Campus Mecateam

Alternance de :

- Période théorique avec supports numériques
- Travaux pratiques sur platines électriques et engins ferroviaires

OBJECTIFS PÉDAGOGIQUES

- Connaître les risques liés à l'électricité
- Savoir lire des schémas électriques complexes
- Etre capable de diagnostiquer une panne sur un système asservi et la réparer

- Etre capable de transmettre des informations techniques claires et précises à une personne extérieure



Lieu de formation

Campus MECATEAM, 71300 Montceau-les-Mines



Nous contacter

03 76 08 06 57

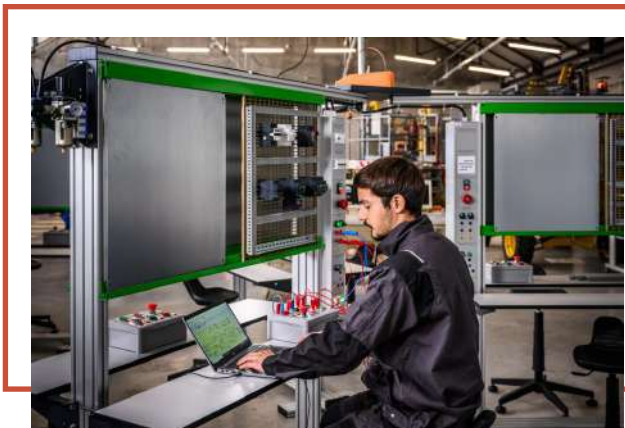
contact@campusmecateam.com

ELECTRICITÉ ELECTROTECHNIQUE

NIVEAU 2

PROGRAMME PÉDAGOGIQUE

- L'électricité
- Risques liés à l'électricité
- Les différentes habilitations
- Terminologies et grandeurs électriques
- Les moteurs électriques
- Les composants de puissance
- Les composants de commande
- Les capteurs
- L'automate programmable
- Les électrovannes
- Les batteries
- Le réseau industriel (découverte réseau bus CAN)
- Le variateur
- Proportionnel (boucle ouverte, boucle fermée)
- Etude de schémas électriques : engins ferroviaires et mobiles
- Pratique sur platines électriques (identification et câblage électrique)
- Diagnostics



CAMPUS
MECATEAM

MOYENS PÉDAGOGIQUES

- Platines électriques
- Bancs hydrauliques
- Bourreuse
- Régaleuse
- Supports de cours

Pour les personnes en situation de handicap, contactez la référente handicap, Virginie BONNIN, afin de vérifier, selon la spécificité de votre handicap, vos possibilités d'intégration et d'orientation.

vbonnin@campusmecateam.com
03 76 08 06 57



Lieu de formation

Campus MECATEAM, 71300 Montceau-les-Mines



Nous contacter

03 76 08 06 57

contact@campusmecateam.com



CAMPUS MECATEAM



PASSER UNE HABILITATION

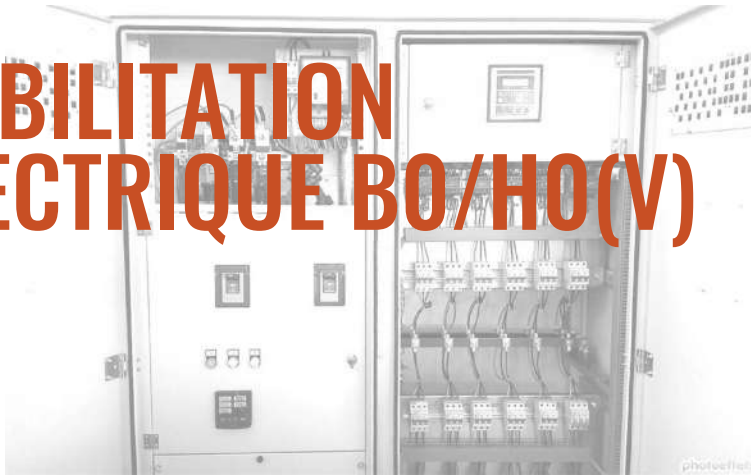
POUR CONDUIRE,
ET MAINTENIR
EN SECURITE
LES ENGINS
ET MATERIELS



CAMPUS
MECATEAM



HABILITATION ELECTRIQUE B0/H0(V)



 7H / 1 jour

 6 à 10 personnes

 Français écrit, lu, parlé

Modalités d'évaluation :
connaissances et compétences
évaluées à partir de QCM digitalisé

 Attestation de formation

€ 197 Euros HT/pers.

JE SUIS

Exécutant.e ou chargé.e
de travaux non
électriques, réalisant des
opérations d'ordre non
électrique dans des
zones à risques
électriques.

JE VEUX

Exécuter en sécurité des
opérations simples
d'ordre non électrique
dans un environnement
électrique selon la norme
NF C18-510 et permettre
à mon employeur de me
délivrer le titre
d'habilitation électrique
exécutant B0/H0(V).

Formation assurée par Campus Mecateam

Alternance de :

- Période théorique avec supports numériques
- Travaux pratiques au voisinage d'une armoire électrique

OBJECTIFS PÉDAGOGIQUES

- Acquérir une connaissance de la réglementation en matière d'instructions, des consignes de sécurité électrique et des risques présentés par le courant électrique
- Mettre en application les prescriptions de sécurité de la norme NF C18-510

- Adapter les connaissances acquises aux travaux non électriques pour travailler dans les zones d'environnement électrique



Lieu de formation

Campus MECATEAM, 71300 Montceau-les-Mines
ou en Intra



Nous contacter

03 76 08 06 57
contact@campusmecateam.com

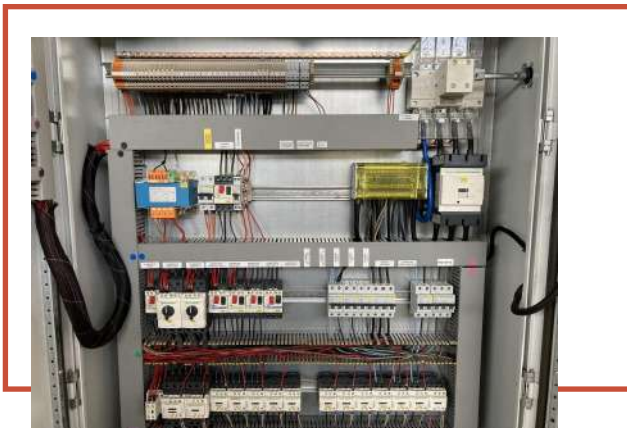
HABILITATION ELECTRIQUE BO/HO(V)



CAMPUS
MECATEAM

PROGRAMME PÉDAGOGIQUE

- Dangers de l'électricité, les zones à risques électriques
- Evolution dans un environnement électrique
- Les moyens de protection
- Les niveaux d'habilitation, les documents applicables
- Compte-rendu de l'opération réalisée auprès du ou de la chargé.e de chantier ou de l'employeur
- Les activités liées à la sécurité pour un.e exécutant.e non électricien.ne BO/HO(V)
- Conduite à tenir en cas d'accident ou d'incident d'origine électrique



MOYENS PÉDAGOGIQUES

- Supports de cours
- Armoires électriques

Pour les personnes en situation de handicap, contactez la référente handicap, Virginie BONNIN, afin de vérifier, selon la spécificité de votre handicap, vos possibilités d'intégration et d'orientation.

vbonnin@campusmecateam.com
03 76 08 06 57



Lieu de formation

Campus MECATEAM, 71300 Montceau-les-Mines
ou en Intra

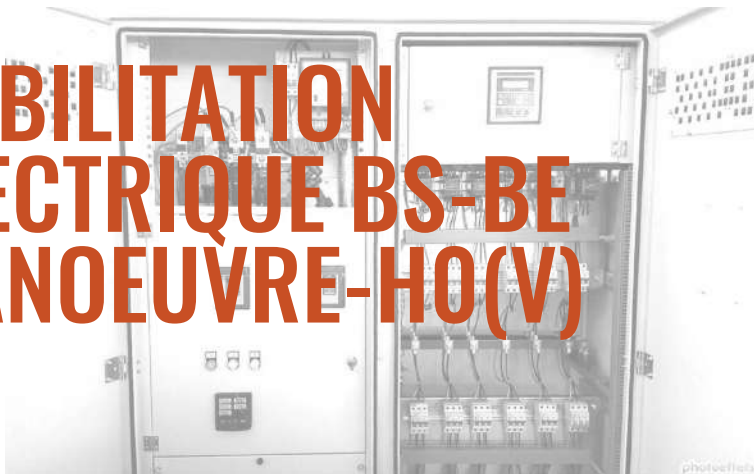


Nous contacter

03 76 08 06 57
contact@campusmecateam.com



HABILITATION ELECTRIQUE BS-BE MANOEUVRE-H0(V)



14H / 2 jours
Recyclage : 7H/1 jour



6 à 8 personnes



Connaissances de base en
électricité et maîtrise de la
langue française



Evaluation théorique par QCM et du
savoir-faire par mise en pratique



Attestation de formation



435 Euros HT/pers.
Recyclage 204 Euros HT/pers

JE SUIS

Agent.e polyvalent.e ou toute personne chargée de l'entretien (non électricien), appelé.e à effectuer des opérations simples et ou des manoeuvres sur des installations électriques en basse tension.

JE VEUX

Être habilité.e pour assurer, en toute sécurité, des opérations simples dans un environnement en basse tension.

Formation assurée par Campus Mecateam

Alternance de :

- Période théorique avec supports numériques
- Travaux pratiques sur des équipements pédagogiques

OBJECTIFS PÉDAGOGIQUES

- Avoir les connaissances requises sur les risques électriques d'une installation
- Savoir rentrer dans un local électrique en toute sécurité
- Appliquer les règles de précaution pour réarmer un disjoncteur

- Mettre en application les prescriptions de sécurité de la norme NF C18-510
- Réaliser des opérations simples d'ordre électrique (remplacement de fusibles, ampoules, raccordement, etc)



Lieu de formation

Campus MECATEAM, 71300 Montceau-les-Mines
ou en Intra



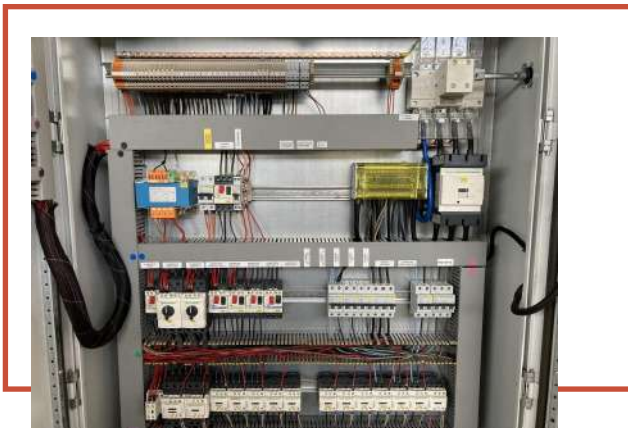
Nous contacter

03 76 08 06 57
contact@campusmecateam.com

HABILITATION ELECTRIQUE BS-BE MANOEUVRE-HO(V)

PROGRAMME PÉDAGOGIQUE

- Dangers de l'électricité, évaluation des risques
- Evolution dans un environnement électrique
- Moyens de protection
- Niveaux d'habilitation
- Equipements de protection
- Rôle et opérations pour le chargé d'opérations spécifiques BE Manoeuvre
- Rôle et opérations pour le chargé d'interventions élémentaires BS
- Conduite à tenir en cas d'accident ou d'incident d'origine électrique



CAMPUS
MECATEAM

MOYENS PÉDAGOGIQUES

- Supports de cours
- Armoires électriques
- Matériel de sécurité
- Equipements pédagogiques

Pour les personnes en situation de handicap, contactez la référente handicap, Virginie BONNIN, afin de vérifier, selon la spécificité de votre handicap, vos possibilités d'intégration et d'orientation.

vbonnin@campusmecateam.com
03 76 08 06 57



Lieu de formation

Campus MECATEAM, 71300 Montceau-les-Mines
ou en Intra

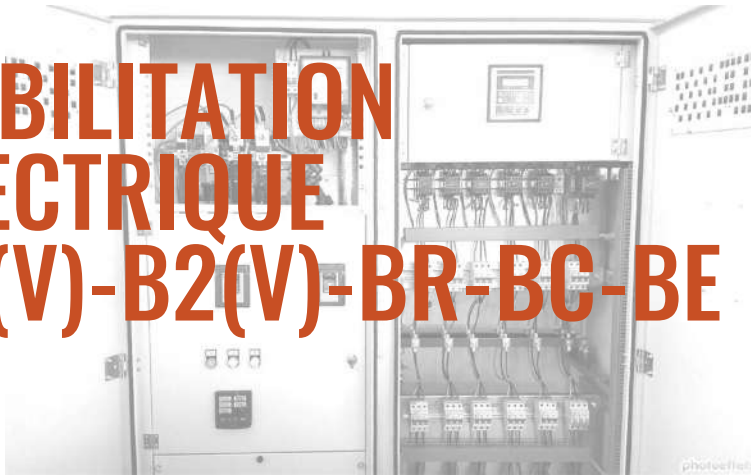


Nous contacter

03 76 08 06 57
contact@campusmecateam.com



HABILITATION ELECTRIQUE B1(V)-B2(V)-BR-BC-BE



21H / 3 jours
Recyclage : 11H/1,5 jour



6 à 8 personnes



Pratique professionnelle en
électricité



Evaluation théorique par QCM et du
savoir-faire par mise en pratique



Attestation de formation



589 Euros HT/pers.
Recyclage 390 Euros HT/pers

JE SUIS

Technicien.ne de maintenance, électricien.ne ou personnel qualifié chargé de réaliser des travaux, dépannages, essais, interventions, consignations en basse tension.

JE VEUX

Être habilité.e pour assurer, en toute sécurité, des travaux d'ordre électrique, des interventions, des dépannages, des essais, des consignations en basse tension.

Formation assurée par Campus Mecateam

Alternance de :

- Période théorique avec supports numériques
- Travaux pratiques sur des équipements pédagogiques

OBJECTIFS PÉDAGOGIQUES

- Effectuer en toute sécurité des interventions d'entretien et de dépannage et/ou des travaux d'ordre électrique sur des installations ou équipements électriques

- Mettre en application les prescriptions de sécurité de la norme NF C18-510



Lieu de formation

Campus MECATEAM, 71300 Montceau-les-Mines
ou en Intra



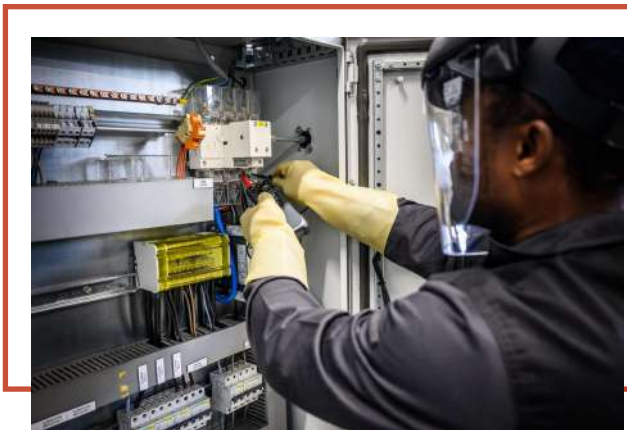
Nous contacter

03 76 08 06 57
contact@campusmecateam.com

HABILITATION ELECTRIQUE B1(V)-B2(V)-BR-BC-BE

PROGRAMME PÉDAGOGIQUE

- Dangers de l'électricité, évaluation des risques
- Evolution dans un environnement électrique
- Les appareillages en basse tension
- Les équipements de protection
- Les rôles et titres d'habilitation
- Réalisation des opérations électriques et diverses manoeuvres dans le domaine des tensions BT et TBT
- Opérations de consignation
- Conduite à tenir en cas d'accident ou d'incident d'origine électrique



CAMPUS
MECATEAM

MOYENS PÉDAGOGIQUES

- Supports de cours
- Armoires électriques
- Matériel de sécurité
- Equipements pédagogiques

Pour les personnes en situation de handicap, contactez la référente handicap, Virginie BONNIN, afin de vérifier, selon la spécificité de votre handicap, vos possibilités d'intégration et d'orientation.

vbonnin@campusmecateam.com
03 76 08 06 57



Lieu de formation

Campus MECATEAM, 71300 Montceau-les-Mines
ou en Intra



Nous contacter

03 76 08 06 57
contact@campusmecateam.com



HABILITATION ELECTRIQUE BOL

CHARGE DE REPARATION OU EXECUTANT

Véhicules et engins à énergie
électrique embarquée

 7H / 1 jour

 6 à 8 personnes

 Français écrit, lu, parlé

Modalités d'évaluation :
connaissances et compétences
évaluées à partir de QCM digitalisé

 Attestation de formation

€ 391 Euros HT/pers.

JE SUIS

Monteur, peintre, chargé
ou exécutant d'opération
d'ordre non électrique,
intervenant sur des
véhicules ou engins
électriques à énergie
électrique embarquée.

JE VEUX

Exécuter en sécurité des
opérations d'ordre non
électrique sur des
véhicules ou engins ayant
une source d'énergie
électrique embarquée et
permettre à mon
employeur de me
délivrer le titre
d'habilitation électrique
BOL.

Formation assurée par Campus Mecateam

Alternance de :

- Période théorique avec supports numériques
- Travaux pratiques sur engins

OBJECTIFS PÉDAGOGIQUES

- Effectuer des travaux suivant une certaine méthodologie à proximité de véhicules ou engins électriques pour réaliser des travaux d'ordre non électrique.
- Mettre en application les prescriptions de sécurité de la norme NF C18-550

- Evaluer le risque électrique et adapter les mesures de prévention en fonction des opérations électriques à réaliser



Lieu de formation

Campus MECATEAM, 71300 Montceau-les-Mines
ou en Intra



Nous contacter

03 76 08 06 57
contact@campusmecateam.com

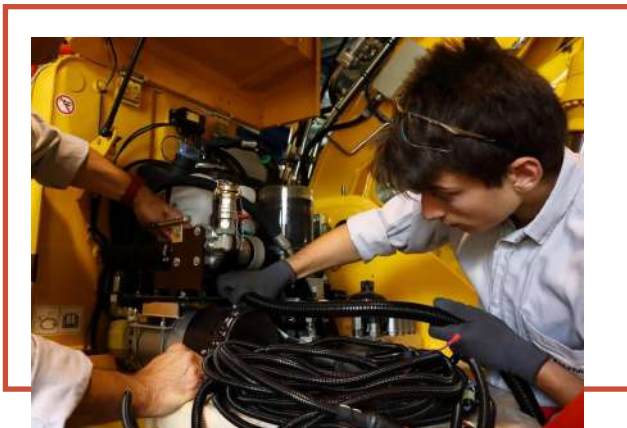


HABILITATION ELECTRIQUE BOL

CHARGE DE REPARATION OU EXECUTANT

PROGRAMME PÉDAGOGIQUE

- Notions de base en électricité
 - . paramètres caractérisant l'électricité
- La prévention des risques électriques
 - . savoir analyser l'opération à réaliser avant d'intervenir
 - . les différents risques d'origine électrique
 - . les moyens de protection contre les contacts directs
 - . les moyens de protection contre les contacts indirects
- Sensibilisation aux risques électriques d'une batterie
 - . types et constitution des batteries
 - . les risques inhérents aux batteries
 - . fonction séparation
- Publication de la norme NF C 18 550
 - . définition, prescriptions au personnel
 - . obligations de formation
 - . domaine d'application
- Application pratique sur engins
 - . mise en situation réelle de travail sur les engins



MOYENS PÉDAGOGIQUES

- Supports numériques
- Livret pédagogique
- Engins

Pour les personnes en situation de handicap, contactez la référente handicap, Virginie BONNIN, afin de vérifier, selon la spécificité de votre handicap, vos possibilités d'intégration et d'orientation.

vbonnin@campusmecateam.com
03 76 08 06 57



Lieu de formation

Campus MECATEAM, 71300 Montceau-les-Mines
ou en Intra



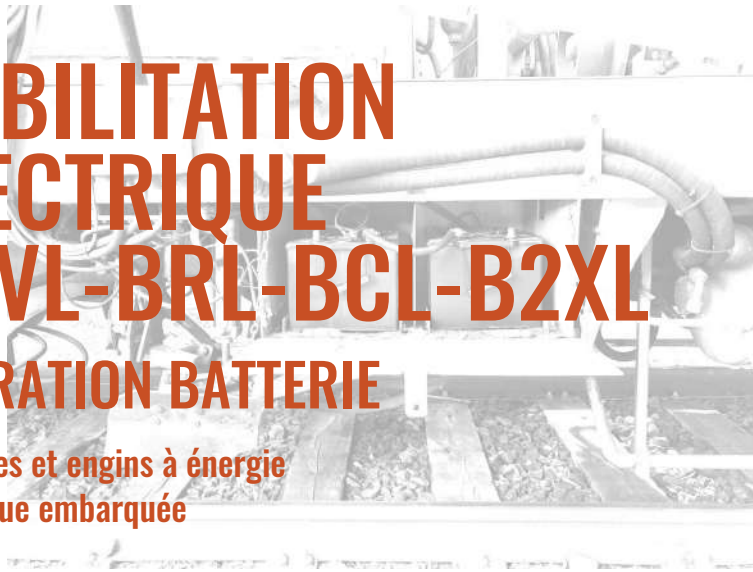
Nous contacter

03 76 08 06 57
contact@campusmecateam.com



HABILITATION ELECTRIQUE B2VL-BRL-BCL-B2XL OPERATION BATTERIE

Véhicules et engins à énergie électrique embarquée



21H / 3 jours
Recyclage : 11H/1,5 jour



6 à 8 personnes



Pratique professionnelle en électricité
18 ans



Evaluation théorique par QCM et du savoir-faire par mise en pratique



Attestation de formation



933 Euros HT/pers.
Recyclage 562 Euros HT/pers

JE SUIS

Technicien de maintenance, électricien, chargé de travaux d'ordre électrique, ou contrôleur technique, intervenant sur des véhicules ou engins électriques à énergie électrique embarquée.

JE VEUX

Exécuter en sécurité des opérations d'ordre électrique sur des véhicules ou engins ayant une source d'énergie électrique embarquée et permettre à mon employeur de me délivrer le titre d'habilitation électrique B2VL-BRL-BCL-B2XLopbat

Formation assurée par Campus Mecateam

Alternance de :

- Période théorique avec supports numériques
- Travaux pratiques sur engins

OBJECTIFS PÉDAGOGIQUES

- Connaître le fonctionnement, les caractéristiques et les dangers de l'électricité, des véhicules électriques ou hybrides
- Opérer en sécurité sur tout ou partie d'un véhicule électrique

- Connaître la réglementation en matière d'instructions de sécurité électrique et des risques présentés par les véhicules électriques (norme NFC 18-550)
- Etre capable d'effectuer des travaux en appliquant une méthodologie à proximité de véhicules électriques



Lieu de formation

Campus MECATEAM, 71300 Montceau-les-Mines
ou en Intra



Nous contacter

03 76 08 06 57
contact@campusmecateam.com



HABILITATION ELECTRIQUE B2VL-BRL-BCL-B2XL OPERATION BATTERIE PROGRAMME PÉDAGOGIQUE

- Notions de base en électricité
 - . paramètres caractérisant l'électricité
 - . les appareils de mesure
- La prévention des risques électriques
 - . savoir analyser l'opération à réaliser avant d'intervenir
 - . les différents risques d'origine électrique
 - . les moyens de protection contre les contacts directs
 - . les moyens de protection contre les contacts indirects
- Sensibilisation aux risques électriques d'une batterie
 - . caractéristiques des batteries
 - . types, constitution et les risques inhérents aux batteries
 - . fonction séparation
- Publication de la norme NF C 18 550
 - . définition, prescriptions au personnel
 - . obligations de formation
 - . domaine d'application
- Application pratique
 - . opérations sur engin
 - . visualisation de l'implantation des équipements
 - . mise en situation réelle de travail sur les engins



MOYENS PÉDAGOGIQUES

- Supports numériques
- Livret pédagogique
- Engins
- Equipements pédagogiques

Pour les personnes en situation de handicap, contactez la référente handicap, Virginie BONNIN, afin de vérifier, selon la spécificité de votre handicap, vos possibilités d'intégration et d'orientation.

vbonnin@campusmecateam.com
03 76 08 06 57



Lieu de formation

Campus MECATEAM, 71300 Montceau-les-Mines
ou en Intra



Nous contacter

03 76 08 06 57
contact@campusmecateam.com



HABILITATION ELECTRIQUE BRL-BEL ESSAIS

CHARGE D'INTERVENTION ET D'ESSAI


Véhicules et engins à énergie
électrique embarquée



 14H / 2 jours

 6 à 8 personnes

 Pratique professionnelle en
électricité
18 ans

 Evaluation théorique par QCM et du
savoir-faire par mise en pratique

 Attestation de formation

 678 Euros HT/pers.

JE SUIS

Chargé d'intervention,
intervenant en
conception (bureaux
d'études), ou chargé
d'essai en phase de
conception, intervenant
sur les batteries des
véhicules ou engins
électriques à énergie
électrique embarquée.

JE VEUX

Être habilité.e pour
intervenir en toute
sécurité sur les batteries
des véhicules ou engins
ayant une source
d'énergie électrique
embarquée, et permettre
à mon employeur de me
délivrer le titre
d'habilitation électrique
BRL-BEL Essais

Formation assurée par Campus Mecateam

Alternance de :

- Période théorique avec supports numériques
- Travaux pratiques sur engins

OBJECTIFS PÉDAGOGIQUES

- Connaître le fonctionnement, les caractéristiques et les dangers de l'électricité, des véhicules électriques ou hybrides
- Opérer en sécurité sur tout ou partie d'un véhicule électrique

- Connaître la réglementation en matière d'instructions de sécurité électrique et des risques présentés par les véhicules électriques (norme NFC 18-550)
- Être capable d'effectuer des travaux en appliquant une méthodologie



Lieu de formation

Campus MECATEAM, 71300 Montceau-les-Mines
ou en Intra



Nous contacter

03 76 08 06 57
contact@campusmecateam.com

HABILITATION ELECTRIQUE BRL-BEL ESSAIS

CHARGE D'INTERVENTION ET D'ESSAI PROGRAMME PÉDAGOGIQUE

- Notions de base en électricité
 - . paramètres caractérisant l'électricité
 - . les appareils de mesure
- La prévention des risques électriques
 - . savoir analyser l'opération à réaliser avant d'intervenir
 - . les différents risques d'origine électrique
 - . les moyens de protection contre les contacts directs
 - . les moyens de protection contre les contacts indirects
- Spécificité et limites d'intervention
 - . du chargé d'intervention (BRL)
 - . du chargé d'essais (BEL)
- Publication de la norme NF C 18 550
 - . définition, prescriptions au personnel
 - . obligations de formation
 - . domaine d'application
- Application pratique
 - . opérations sur engin
 - . visualisation de l'implantation des équipements de l'engin
 - . mise en situation réelle de travail sur les engins



CAMPUS
MECATEAM

MOYENS PÉDAGOGIQUES

- Supports numériques
- Livret pédagogique
- Engins
- Equipements pédagogiques

Pour les personnes en situation de handicap, contactez la référente handicap, Virginie BONNIN, afin de vérifier, selon la spécificité de votre handicap, vos possibilités d'intégration et d'orientation.

vbonnin@campusmecateam.com
03 76 08 06 57



Lieu de formation

Campus MECATEAM, 71300 Montceau-les-Mines
ou en Intra



Nous contacter

03 76 08 06 57
contact@campusmecateam.com



14H / 2 jours
Recyclage : 7H / 1 jour



6 à 10 personnes



Aucun



Critères d'évaluation définis par l'INRS



Attestation de formation



202 Euros HT/pers.
Recyclage 126 Euros HT/pers

SAUVETEUR SECOURISTE DU TRAVAIL (SST)

FORMATION INITIALE OU RECYCLAGE



JE SUIS

Salarié.e ou indépendant

JE VEUX

Apporter les premiers secours à une personne en cas d'urgence sur le lieu de travail dans l'attente de l'arrivée des secours spécialisés.

Formation assurée par Campus Mecateam ayant recours à un organisme de formation habilité.

Alternance de :

- Période théorique avec supports numériques
- Pratique

OBJECTIFS PÉDAGOGIQUES

- Intervenir de façon adaptée face à une situation d'accident de travail

- Mettre en application ses compétences de SST au service de la prévention des risques professionnels dans son entreprise



Lieu de formation

Campus MECATEAM, 71300 Montceau-les-Mines
ou en INTRA



Nous contacter

03 76 08 06 57
contact@campusmecateam.com

SAUVETEUR SECOURISTE DU TRAVAIL (SST)

FORMATION INITIALE OU RECYCLAGE

PROGRAMME PÉDAGOGIQUE

Prévention

- Situer le cadre juridique de son intervention
- Situer son rôle de SST dans l'organisation de la prévention de l'entreprise
- Contribuer à la mise en oeuvre d'actions de prévention
- Informer les personnes désignées dans le plan d'organisation de la prévention de l'entreprise de la/des situation(s) dangereuse(s) repérée(s)

Secours

- Réaliser une protection adaptée
- Examiner la victime
- Faire alerter ou alerter les secours
- Secourir les victimes de manière appropriée



CAMPUS
MECATEAM

MOYENS PÉDAGOGIQUES

- Défibrillateur de formation avec accessoires
- Lot de mannequins
- Divers matériels pour la réalisation des cas concrets
- Matériel d'entretien des mannequins et accessoires

Pour les personnes en situation de handicap, contactez la référente handicap, Virginie BONNIN, afin de vérifier, selon la spécificité de votre handicap, vos possibilités d'intégration et d'orientation.

vbonnin@campusmecateam.com
03 76 08 06 57



Lieu de formation

Campus MECATEAM, 71300 Montceau-les-Mines
ou en INTRA



Nous contacter

03 76 08 06 57
contact@campusmecateam.com



TRAVAIL EN HAUTEUR ET PORT DU HARNAIS



 7H / 1 jour

 6 personnes maxi par session

 Avoir 18 ans, être apte médicalement aux travaux en hauteur. Français écrit, lu, parlé.

 Connaissances évaluées par QCM. contrôle des acquis pratiques.

 Attestation de formation

 202 Euros HT/pers.

JE SUIS

Salarié.e ou indépendant étant amené.e à travailler en hauteur et devant utiliser des équipements de protection individuelle contre les chutes de hauteur.

JE VEUX

Acquérir les connaissances et le savoir-faire permettant de travailler en hauteur, en toute sécurité.

Formation assurée par Campus Mecateam ayant recours à un organisme de formation habilité.

Alternance de :

- Période théorique avec supports numériques
- Pratique

OBJECTIFS PÉDAGOGIQUES

- Acquérir les connaissances et le savoir-faire permettant de travailler en hauteur, en toute sécurité
- Savoir identifier et choisir le matériel nécessaire à l'environnement de travail

- Savoir évaluer les risques face à une situation en hauteur et réaliser un sauvetage le cas échéant.



Lieu de formation
En INTRA.



Nous contacter

03 76 08 06 57
contact@campusmecateam.com

TRAVAIL EN HAUTEUR ET PORT DU HARNAIS



CAMPUS
MECATEAM

PROGRAMME PÉDAGOGIQUE



- Travaux en hauteur en sécurité (accidents et prévention, contexte réglementaire et responsabilité)
- Caractéristiques des moyens de protection collective (moyens fixes et mobiles, appareils d'élévation de personne, balisage et signalisation)
- Caractéristiques de moyens de protection individuelle (classes d'ancrages, casques, antichute et supports d'assurage, absorbeurs d'énergie, harnais et accessoires de liaison)
- Choix d'un dispositif de protection individuelle (étude de risques, accrochage du harnais, facteur de choix du dispositif de protection, conséquence d'une chute, vérification et autocontrôle)
- Réglementation (normes, décrets, directives)
- Mise en situation réelle de travail.



MOYENS PÉDAGOGIQUES

- Support numérique
- Matériel divers pour la mise en situation

Pour les personnes en situation de handicap, contactez la référente handicap, Virginie BONNIN, afin de vérifier, selon la spécificité de votre handicap, vos possibilités d'intégration et d'orientation.

vbonnin@campusmecateam.com
03 76 08 06 57



Lieu de formation
En INTRA.



Nous contacter

03 76 08 06 57
contact@campusmecateam.com



SECUFER RISQUES FERROVIAIRES

Pour Autorisation d'Accès aux
Emprises



 7H / 1 jour

 10 personnes

 Français écrit, lu, parlé

Modalités d'évaluation :
connaissances évaluées à partir de
QCM digitalisé

 Attestation de formation

€ 335 Euros HT/pers.

JE SUIS

Tous les personnels de maintenance d'engins de travaux ferroviaires susceptibles de se déplacer ou intervenir sur une emprise ferroviaire.

JE VEUX

Connaitre les risques ferroviaires inhérents à un chantier afin de savoir se déplacer et intervenir de façon adaptée sur une emprise ferroviaire en respectant les consignes de sécurité, en lien avec les exigences réglementaires du décret SECUFER.

Formation assurée par Campus Mecateam

Alternance de :

- Période théorique avec supports numériques
- Période pratique sur voies-école privées

OBJECTIFS PÉDAGOGIQUES

- Introduction sur les principes généraux de prévention
- Identification et prévention des risques ferroviaires liés à une activité sur un site ferroviaire
- Les acteurs de la prévention

- Intervention sur un engin de maintenance stationné sur un faisceau de voie de service ou sur une voie principale



Lieu de formation

Campus MECATEAM, 71300 Montceau-les-Mines
ou en Intra



Nous contacter

03 76 08 06 57
contact@campusmecateam.com

SECUFER RISQUES FERROVIAIRES

PROGRAMME PÉDAGOGIQUE

- SECUFER c'est quoi ?
- Introduction sur les principes généraux de prévention
- Comment se repérer sur les voies ?
- Pourquoi parler des risques ?
- Quels risques ?
- Le risque électrique
- Quelles mesures de prévention ?
- La couverture d'obstacle
- Gabarit des dépôts provisoires de matériaux
- Quelles obligations et interdictions ?
- Que faire en cas d'accident ?
- Matières dangereuses



CAMPUS
MECATEAM

MOYENS PÉDAGOGIQUES

- Supports de cours
- Voies-école privées

Pour les personnes en situation de handicap, contactez la référente handicap, Virginie BONNIN, afin de vérifier, selon la spécificité de votre handicap, vos possibilités d'intégration et d'orientation.

vbonnin@campusmecateam.com
03 76 08 06 57



Lieu de formation

Campus MECATEAM, 71300 Montceau-les-Mines
ou en Intra



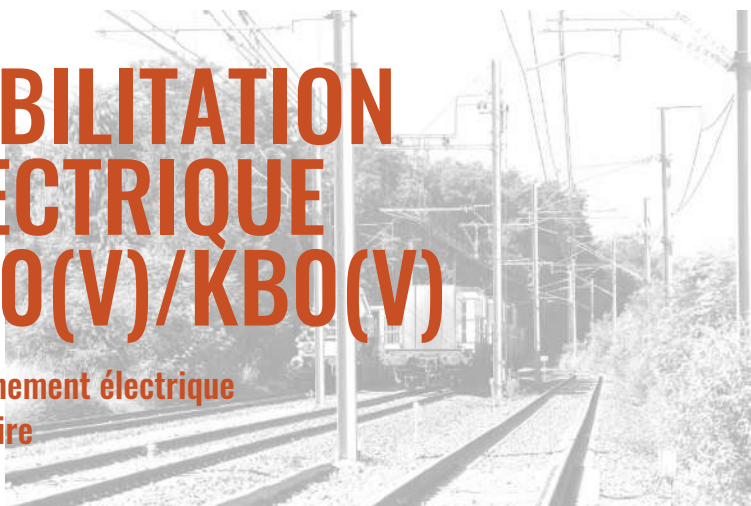
Nous contacter

03 76 08 06 57
contact@campusmecateam.com



HABILITATION ELECTRIQUE KHO(V)/KBO(V)

Environnement électrique
ferroviaire



 6H / 1 jour

 6 à 10 personnes

 Français écrit, lu, parlé

Modalités d'évaluation :
connaissances et compétences
évaluées à partir de QCM digitalisé

 Attestation de formation

€ 307 Euros HT/pers.

JE SUIS

Tous les personnels de maintenance d'engins ferroviaires / technicien.ne ferroviaire, tout personnel, réalisant des opérations d'ordre non électrique dans des zones à proximité des installations électriques ferroviaires.

JE VEUX

Exécuter en sécurité des opérations simples d'ordre non électrique dans un environnement ferroviaire selon la norme NF C18-510 et permettre à mon employeur de me délivrer le titre d'habilitation électrique exécutant KH0(V)/KB0(V).

Formation assurée par Campus Mecateam

Alternance de :

- Période théorique avec supports numériques
- Période pratique sur voies-école privées

OBJECTIFS PÉDAGOGIQUES

- Acquérir une connaissance de la réglementation en matière d'instructions, de consignes de sécurité électrique et de risques électriques dans un environnement ferroviaire
- Mettre en application les prescriptions de sécurité de la norme NF C18-510

- Adapter les connaissances acquises aux travaux non électriques pour travailler dans les zones d'environnement électrique ferroviaires
- Appréhender les risques électriques caténaires



Lieu de formation

Campus MECATEAM, 71300 Montceau-les-Mines
ou en Intra



Nous contacter

03 76 08 06 57
contact@campusmecateam.com

HABILITATION ELECTRIQUE KHO(V)/KBO(V)

PROGRAMME PÉDAGOGIQUE

- Dangers de l'électricité, les zones à risques électriques
- Evolution dans un environnement électrique ferroviaire
- Les différentes tensions de référence dans le milieu ferroviaire (1500v-25 000v)
- Les risques avec les engins
- Le retour des courants de traction
- Le phénomène d'amorçage et d'induction
- Les moyens de protection
- Les activités liées à la sécurité pour un.e exécutant.e non électricien.ne KHO(V)/KBO(V)
- Conduite à tenir en cas d'incident ou d'accident d'origine électrique
- Pratique avec mises en situation sur voies-ecole



CAMPUS
MECATEAM

MOYENS PÉDAGOGIQUES

- Supports de cours
- Voies-école privées avec caténares 1500v et 25000v

Pour les personnes en situation de handicap, contactez la référente handicap, Virginie BONNIN, afin de vérifier, selon la spécificité de votre handicap, vos possibilités d'intégration et d'orientation.

vbonnin@campusmecateam.com
03 76 08 06 57



Lieu de formation

Campus MECATEAM, 71300 Montceau-les-Mines
ou en Intra



Nous contacter

03 76 08 06 57
contact@campusmecateam.com



CAMPUS MECATEAM



NOS FORMATIONS EN APPRENTISSAGE RECRUTEMENT NATIONAL



CAMPUS
MECATEAM



MODALITÉS D'ÉVALUATION ET D'EXAMEN

- ▶ **Évaluation** par compétences lors de travaux pratiques
- ▶ **Épreuve technique** ponctuelle et CCF, diplôme délivré par le Ministère de l'Éducation Nationale
- ▶ **Validation** partielle ou totale des 3 blocs de compétences selon le RNCP 36332 (date enregistrement : 01/09/2021). En cas de validation partielle, il est possible de valider ultérieurement les blocs manquants, sans limitation de durée.
- ▶ **Équivalence** : aucune ▶ **Passerelle** : aucune

POURSUITES D'ÉTUDES ET MÉTIERS

- ▶ **BTS** Maintenance des systèmes
- ▶ **BTS Industriels**
- ▶ **Technicien·ne** en maintenance hydraulique
- ▶ **Monteur·e** en hydraulique



RESTAURATION

Restauration possible à la cantine scolaire du lycée Claudie Haighneré



HÉBERGEMENT

Hébergement possible à l'internat du lycée Claudie Haighneré ou à la Résidence du Plessis, dans la limite des places disponibles



ACCESSIBILITÉ HANDICAP

Pour les personnes en situation de handicap, contactez la référente handicap, Virginie BONNIN, afin de vérifier, selon la spécificité de votre handicap, vos possibilités d'intégration et d'orientation.

vbonnin@campusmecateam.com
03 76 08 06 57



CONTACTEZ-NOUS

CEA CAMPUS MECATEAM
60 quai du nouveau port
71300 Montceau-les-Mines

03 76 08 06 57
contact@campusmecateam.com

www.campusmecateam.com

Avec le concours financier de

RÉGION
BOURGOGNE
FRANCHE
COMTE



Édition Novembre 2025



CAMPUS
MECATEAM

CERTIFICAT DE
SPÉCIALISATION
EN ALTERNANCE

MAINTENANCE DES INSTALLATIONS OLÉOHYDRAULIQUES ET PNEUMATIQUES

ADAPTÉE AUX
ENGINES FERROVIAIRES
ET MOBILES

RECRUTEMENT NATIONAL



CAMPUS
MECATEAM

LE MÉTIER

▶ Le·la technicien·ne en certificat de spécialisation Maintenance des Installations Oléohydrauliques et Pneumatiques est une personne de terrain dont la polyvalence en hydraulique lui permet de contribuer à l'optimisation de la disponibilité des systèmes ou engins

▶ Il·elle doit savoir dépanner, réparer, améliorer les équipements, mais aussi anticiper les pannes hydrauliques

JE SUIS

Titulaire d'un Bac Professionnel industriel MSPC/MEI, MELEC, d'un Bac Technologique STI2D, d'un BTS industriel ou tout diplôme industriel de niveau 4

JE VEUX

À L'ISSUE DE LA FORMATION, ÊTRE CAPABLE DE :

▶ **Réaliser**, monter, assembler, réaliser la mise en service des circuits hydrauliques et pneumatiques

▶ **Assurer la maintenance** corrective et préventive des systèmes industriels et des engins ferroviaires

▶ **Contribuer** à la conception hydraulique

MODALITÉS PRATIQUES

- ▶ Formation gratuite pour l'apprenant
- ▶ Rémunération par l'entreprise
- ▶ Accessible en contrat d'apprentissage ou de professionnalisation
- ▶ Durée en centre : 595 heures sur 12 mois
- ▶ Alternance moyenne de 2 semaines au pôle formation (CAMPUS MECATEAM et Lycée Claudie Haigeneré) et de 2 semaines en entreprise
- ▶ Nos entreprises partenaires réparties sur le territoire national vous attendent
- ▶ Inscription auprès du CFA ou sur Parcoursup

APTITUDES

- ▶ Un sens aigu de la sécurité, un bon relationnel et de bonnes capacités d'expression
- ▶ Une méthodologie, de solides connaissances et compétences techniques sont par ailleurs indispensables

PROGRAMME



35 H/SEMAINE

Enseignements

- ▶ Hydraulique
- ▶ Automatismes
- ▶ Électricité
- ▶ Intervention de maintenance sur engins ferroviaires
- ▶ Communication technologique
- ▶ Sécurité (Habilitation électrique, SST)
- ▶ Risques ferroviaires
- ▶ Confection flexibles et tubes rigides
- ▶ Anglais
- ▶ Prévention Sécurité Environnement
- ▶ Mathématiques appliquées à l'hydraulique

*Alternance de périodes en cours théoriques, avec supports de cours powerpoint et/ou papier, et travaux pratiques sur équipements pédagogiques



MODALITÉS D'ÉVALUATION ET D'EXAMEN

- ▶ **Évaluation** par notes et compétences lors de travaux pratiques et contrôles écrits des connaissances
- ▶ **Épreuves** ponctuelles et en CCF du BTS, diplôme délivré par le Ministère de l'Enseignement supérieur et de la Recherche
- ▶ **Validation** partielle ou totale des 5 blocs de compétences selon le RNCP 36968 (date enregistrement : 01/09/2022). En cas de validation partielle, il est possible de valider ultérieurement les blocs manquants, sans limitation de durée.
- ▶ **Équivalence** : aucune ▶ **Passerelle** : aucune

POURSUITES D'ÉTUDES ET MÉTIERS

- ▶ Licence professionnelle
- ▶ Diplôme d'ingénieur.e
- ▶ Technicien.ne en maintenance industrielle
- ▶ Responsable d'une équipe de maintenance

RESTAURATION

Restauration possible à la cantine scolaire du lycée Claudie Haighneré

HÉBERGEMENT

Hébergement possible à l'internat du lycée Claudie Haighneré ou à la Résidence du Plessis, dans la limite des places disponibles

ACCESSIBILITÉ HANDICAP

Pour les personnes en situation de handicap, contactez la référente handicap, Virginie BONNIN, afin de vérifier, selon la spécificité de votre handicap, vos possibilités d'intégration et d'orientation.

vbonnin@campusmecateam.com
03 76 08 06 57



CONTACTEZ-NOUS

CEA CAMPUS MECATEAM
60 quai du nouveau port
71300 Montceau-les-Mines

03 76 08 06 57
contact@campusmecateam.com
www.campusmecateam.com

Avec le concours financier de

RÉGION
BOURGOGNE
FRANCHE
COMTE



Édition Novembre 2025



BTS EN ALTERNANCE MAINTENANCE DES SYSTÈMES

ADAPTÉ À LA
MAINTENANCE DES
ENGINS FERROVIAIRES
ET MOBILES

OPTION A :
SYSTÈMES DE PRODUCTION

RECRUTEMENT NATIONAL



LE MÉTIER

- ▶ Le·la technicien·ne en BTS Maintenance des Systèmes est une personne de terrain dont la polyvalence en mécanique, électrique, hydraulique et automatisme lui permet de contribuer à l'optimisation de la disponibilité des engins ferroviaires et mobiles
- ▶ Il·elle doit savoir dépanner, réparer, améliorer les équipements, mais aussi anticiper les pannes
- ▶ Il·elle est avant tout un communicant·e, qui peut dialoguer avec tous types d'interlocuteurs

JE SUIS

Titulaire d'un Bac Technologique STI2D, d'un Bac Professionnel industriel MSPC/MEI, MELEC ou tout diplôme industriel de niveau 4

JE VEUX

À L'ISSUE DE LA FORMATION, ÊTRE CAPABLE DE :

- ▶ **Réaliser la maintenance** corrective et préventive
- ▶ **Optimiser les coûts** en proposant des solutions d'amélioration en intégrant les problématiques sécuritaires
- ▶ **Assurer le suivi** des opérations de maintenance et mettre à jour la documentation
- ▶ **Animer et encadrer une équipe** de maintenance

MODALITÉS PRATIQUES

- ▶ **Formation gratuite** pour l'apprenant
- ▶ **Rémunération** par l'entreprise
- ▶ **Accessible** en contrat d'apprentissage ou de professionnalisation
- ▶ **Durée en centre** : 1365 heures sur 24 mois
- ▶ **Alternance moyenne** de 2 semaines au pôle formation (CAMPUS MECATEAM et Lycée Claudie Haigneré) et de 2 semaines en entreprise
- ▶ Nos entreprises partenaires réparties sur le territoire national vous attendent
- ▶ Inscription auprès du CFA ou sur Parcoursup

APTITUDES

- ▶ **Un sens aigu de la sécurité**, un bon relationnel et de bonnes capacités d'expression
- ▶ **Une méthodologie**, de solides connaissances et compétences techniques sont par ailleurs indispensables

PROGRAMME



35 H/SEMAINE

Enseignements

- ▶ Analyse fonctionnelle des systèmes
- ▶ Automatismes, Électricité, Hydraulique, Mécanique
- ▶ Organisation de la maintenance
- ▶ Intervention de maintenance corrective et préventive
- ▶ Étude et réalisation d'une amélioration
- ▶ Sécurité (habilitation électrique, SST)
- ▶ Risques ferroviaires
- ▶ Santé Sécurité Environnement
- ▶ Anglais
- ▶ Culture générale & expression
- ▶ Mathématiques
- ▶ Sciences physiques et chimiques

*Alternance de périodes en cours théoriques, avec supports de cours powerpoint et/ou papier, et travaux pratiques sur équipements pédagogiques

ADMISSION

Candidats titulaires des diplômes suivants :

- DUT ou 2ème année de BUT GMP, GELI, GIM ;
- BTS Maintenance des systèmes Option A ou C, BTS Electrotechnique, BTS CRSA, BTS Environnement nucléaire, BTS TSMA, BTS MMCM ;
- Niveau L2 validé par une Licence du domaine des Sciences et techniques.

COMMENT CANDIDATER ?

- Candidature en ligne sur le site : [« ecandidat.u-bourgogne.fr »](http://ecandidat.u-bourgogne.fr)
- Les dossiers sont dématérialisés ; il n'y a rien à envoyer par la poste.
- Le recrutement par l'entreprise se fait après validation du dossier par l'IUT.

LES + DU CAMPUS

- De petites promotions pour plus de convivialité et un accompagnement personnalisé ;
- Un environnement pour réussir avec des services étudiants à proximité (logements CROUS, résidence Le Plessis, restaurant universitaire, bibliothèque universitaire, équipements sportifs et culturels,...) ;
- Des équipements industriels de pointe.

VIE ÉTUDIANTE

Sur un campus d'environ 1500 étudiants, le Bureau de la Vie Étudiante (BVE) propose un panel important d'activités physiques, de loisir et de compétition ainsi que des activités culturelles (ateliers, spectacles, etc....).

www.vie-etudiante71.com

Vos contacts



● Scolarité - IUT Le Creusot

03 85 73 10 10
scola.lecreusot@u-bourgogne.fr

● Responsable de la formation

Olivier LALIGANT
olivier.laligant@ube.fr

● Campus Mecateam - Alternance

Virginie BONNIN
Frédéric SAUNIER
03 76 08 06 57
contact@campusmecateam.com

Suivez-nous !



IUT Le Creusot

12, rue de la Fonderie
71200 Le Creusot
03 85 73 10 00



iutlecreusot.ube.fr

Campus Mecateam

60 quai du Nouveau Port
71300 Montceau-les-Mines
03 76 08 06 57



campusmecateam.com

La formation



Cette licence permet de former les futurs diplômés à la maintenance préventive et corrective d'une installation hydraulique, de concevoir un système électrohydraulique asservi et d'encadrer une équipe de techniciens.



L'alternance



Les 12 étudiants de la licence professionnelle MCH effectuent cette année en alternance, dans l'entreprise de leur choix ou dans une entreprise partenaire.

Rythme : 4 semaines de formation (à l'IUT au Creusot ou au Campus Mecateam à Montceau-les-Mines), puis 4 semaines en entreprise.

Types de contrat :

- Contrat de professionnalisation OU
- Contrat d'apprentissage

La licence MCH est une formation professionnalisante :

- 12 étudiants maximum par promotion
- 13 semaines d'enseignement (35h de cours/semaine)
- 39 semaines en entreprise
- 450 heures d'enseignement
- Rémunération par l'entreprise
- Formation gratuite pour l'apprenant

Le programme

• Les compétences :

Les compétences acquises lors de cette formation, permettront au jeune diplômé :

- ✓ D'identifier les différents composants d'un système hydraulique et leur fonctionnalité ;
- ✓ De réaliser la maintenance préventive et corrective d'un système électrohydraulique en intégrant les problématiques sécuritaires et environnementales ;
- ✓ De réaliser la conception de circuits hydrauliques industriels et mobiles (outils CAO avec simulation) ;
- ✓ La formation en technique de management et de gestion de projet lui permettra d'animer et d'encadrer une équipe pluridisciplinaire.

• Les enseignements :

UE1	Compétences transversales : Expression-Communication, Anglais, Culture d'entreprise/management, Informatique, Sensibilisation aux risques ferroviaires et constitution de la voie
UE2	Mathématiques et mécaniques des fluides
UE3	Electrotechnique et automatisme
UE4	Hydraulique T.O.R et systèmes asservis
UE5	Maintenance hydraulique
UE6	Conception de circuits hydrauliques
UE7	Rapport d'activité en entreprise

• Contrôle continu des connaissances :

La licence professionnelle est délivrée aux étudiants qui ont obtenu à la fois une moyenne générale égale ou supérieure à 10/20 à l'ensemble des unités d'enseignement et une moyenne générale égale ou supérieure à 10/20 pour le rapport d'activité en entreprise.

Validation partielle ou totale des 7 blocs de compétences suivant le RNCP40487 (au 01/01/2025), certifié par : Université Bourgogne Europe.

Les débouchés

→ Les diplômés entrent dans la vie active :

- En bureau d'études (conception et développement de systèmes, intégration de systèmes asservis, encadrement d'équipes) ;
- Technicien de maintenance en hydraulique au sein d'un SAV ;
- Assistant technique d'ingénieur ;
- Technicien.ne hydraulicien ;
- Responsable de maintenance d'équipements hydrauliques.

→

Une poursuite d'études est également possible en Master ou Ecole d'ingénieurs.

→

Divers secteurs d'activités : aéronautique, automobile, ferroviaire, manutention, agriculture, nucléaire...



i

Pour l'accueil et l'accompagnement des personnes en situation de handicap, contactez la référente handicap : Virginie BONNIN / vbonnin@campusmecateam.com



60 quai du Nouveau Port
71300 Montceau-les-Mines
☎ 03.76.08.06.57

Virginie BONNIN ☎ 06.15.97.89.76 ✉ vbonnin@campusmecateam.com
Frédéric SAUNIER ☎ 06.26.75.79.70 ✉ fsaunier@campusmecateam.com

www.campusmecateam.com



CAMPUS
MECATEAM
=====
=====